

РЕЗИДЕНЦИЯ С БАССЕЙНОМ

Информация об объекте

| | |
|---------------------|--------------------------------------|
| № лота | 21365 |
| Тип сделки | Аренда |
| Направление | Рублево-Успенское |
| Стоимость | 1 000 000 руб. в месяц |
| Удаленность от МКАД | 15 км |
| Населённый пункт | Одинцовский городской округ, Горки-2 |
| Коттеджный посёлок | ЗНАМЕНСКОЕ ПОЛЕ |
| Общая площадь дома | 1100 м ² |
| Площадь участка | 28 сот. |
| Таунхаус | Нет |

Описание

Предлагается в аренду загородный особняк с бассейном в коттеджном поселке «Знаменское Поле». Высокое качество строительства с использованием натуральных материалов.

Площадь основного дома 1 100 м²

4 этажа, 4 спальни

Дом для охраны. 2 этажа, площадь 100 м²

Участок 28 соток

Крытый гараж на 3 автомобиля

В доме 4 спальни, две кухни, два зала, СПА-зона с бассейном, сауной, хаммам, большая мансарда, бильярдная, террасы и балконы.

О поселке:

Московская область, Одинцовский район, поселок Горки-2, коттеджный поселок Знаменское поле, Рублево-Успенское, Новорижское шоссе, 15 км от МКАД.

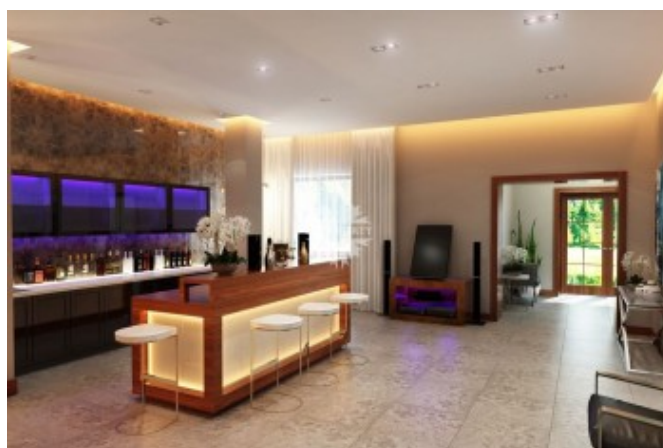
Фото



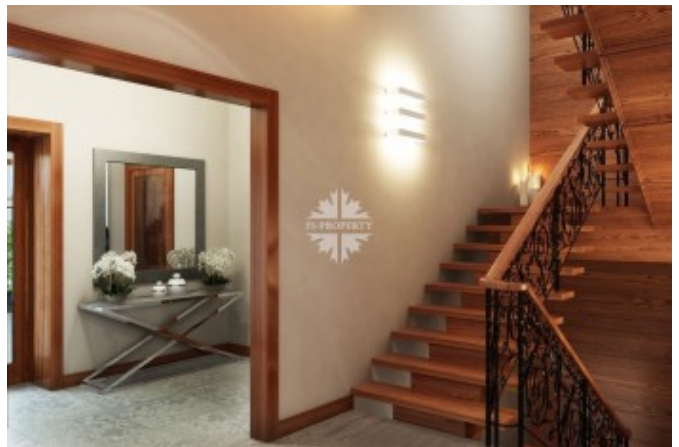
РЕЗИДЕНЦИЯ С БАССЕЙНОМ

Коттеджный поселок расположен в 15 км от столицы по Рублево-Успенской автотрассе. Добраться до поселка от центра столицы можно не более чем за четверть часа, к тому же существует альтернативная возможность подъезда по Ильинскому или Новорижскому шоссе. Поблизости расположен престижный загородный комплекс «Горки-2», ресторан «Ветерок», развлекательный клуб «Дворянское гнездо», супермаркет «Азбука вкуса», а также множество престижных школ и лицеев.

Строительство домов и благоустройство территории в коттеджном поселке «Знаменское поле» завершено, он заселен и обжит. Общественные зоны озеленены, внутренние дороги асфальтированы, по вечерам работает уличное освещение. Имеется детская и спортивная площадки. В поселке организована собственная коммунальная служба, работает охрана. Собственная инфраструктура включает, помимо указанного, магазин, ресторан с кафе, современный фитнес-клуб.



РЕЗИДЕНЦИЯ С БАССЕЙНОМ



РЕЗИДЕНЦИЯ С БАССЕЙНОМ

