

# РЕЗИДЕНЦИЯ С БАССЕЙНОМ

## Информация об объекте

|                     |   |
|---------------------|---|
| № лота              | 15848                                     |
| Тип сделки          | Продажа                                   |
| Направление         | Рублево-Успенское                         |
| Стоимость           | 150 000 000 руб.                          |
| Удаленность от МКАД | 15 км                                     |
| Населённый пункт    | Одинцовский городской округ, Горки-2 пос. |
| Коттеджный посёлок  | ЗНАМЕНСКОЕ ПОЛЕ                           |
| Общая площадь дома  | 1100 м <sup>2</sup>                       |
| Площадь участка     | 28 сот.                                   |
| Таунхаус            | Нет                                       |

## Описание

Предлагается в аренду загородный особняк с бассейном в коттеджном поселке «Знаменское Поле». Высокое качество строительства с использованием натуральных материалов.

**Площадь основного дома 1 100 м2**

**4 этажа, 4 спальни**

**Дом для охраны. 2 этажа, площадь 100 м2**

**Участок 28 соток**

**Крытый гараж на 3 автомобиля**

В доме 4 спальни, две кухни, два зала, СПА-зона с бассейном, сауной, хаммам, большая мансарда, бильярдная, террасы и балконы.

## О поселке:

**Московская область, Одинцовский район, поселок Горки-2, коттеджный поселок Знаменское поле, Рублево-Успенское, Новорижское шоссе, 15 км от МКАД.**

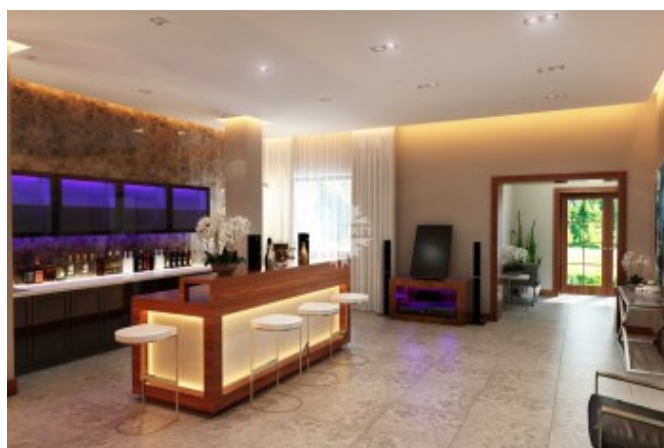
## Фото



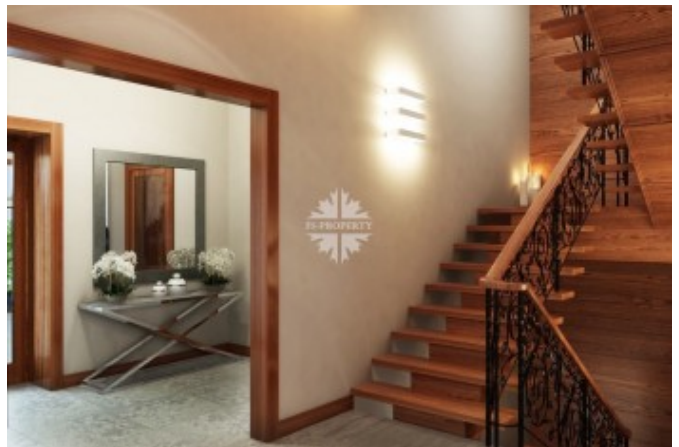
## РЕЗИДЕНЦИЯ С БАССЕЙНОМ

Коттеджный поселок расположен в 15 км от столицы по Рублево-Успенской автотрассе. Добраться до поселка от центра столицы можно не более чем за четверть часа, к тому же существует альтернативная возможность подъезда по Ильинскому или Новорижскому шоссе. Поблизости расположен престижный загородный комплекс «Горки-2», ресторан «Ветерок», развлекательный клуб «Дворянское гнездо», супермаркет «Азбука вкуса», а также множество престижных школ и лицеев.

Строительство домов и благоустройство территории в коттеджном поселке «Знаменское поле» завершено, он заселен и обжит. Общественные зоны озеленены, внутренние дороги асфальтированы, по вечерам работает уличное освещение. Имеется детская и спортивная площадки. В поселке организована собственная коммунальная служба, работает охрана. Собственная инфраструктура включает, помимо указанного, магазин, ресторан с кафе, современный фитнес-клуб.



# РЕЗИДЕНЦИЯ С БАССЕЙНОМ



# РЕЗИДЕНЦИЯ С БАССЕЙНОМ

