

Жуковка

Информация об объекте

№ лота	25279
Тип сделки	Продажа
Направление	Рублево-Успенское
Стоимость	719 702 200 руб.
Удаленность от МКАД	9 км
Населённый пункт	Жуковка
Общая площадь дома	745 м ²
Площадь участка	46.5 сот.
Таунхаус	Нет

Описание

Коттедж с 4 спальнями в закрытом элитном поселке «Жуковка 21».

- **Площадь дома 745 м2**
- **7 комнат, 4 спальни, 6 санузлов**
- **Земельный участок 46,5 сот.**

Дом полностью меблирован, оснащен техникой премиум класса. На придомовом участке выполнен ландшафтный дизайн, оборудована детская площадка.

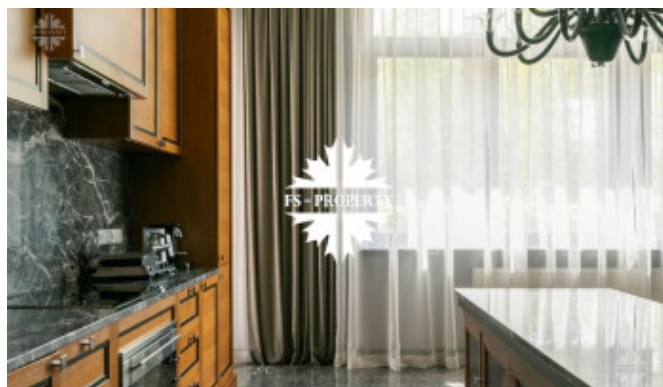
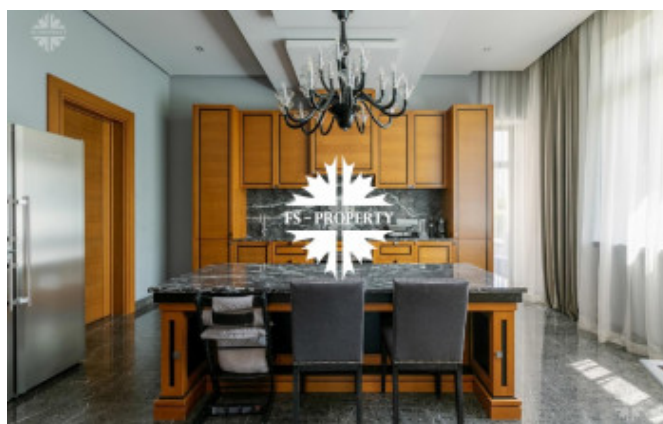
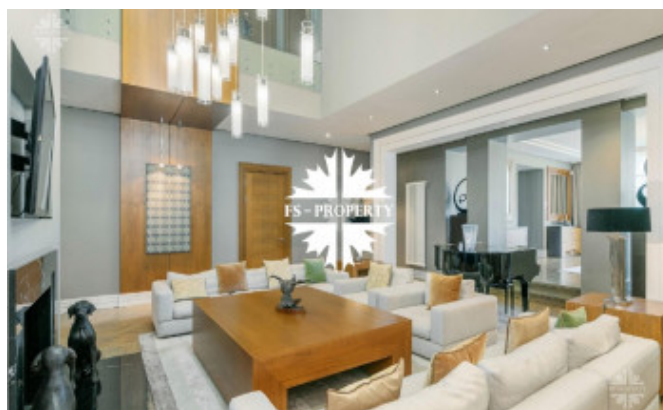
Планировочное решение:

1 этаж: большая гостиная, две кухни, столовая с выходом на террасу, спальня с ванной комнатой, кабинет, кинозал, комната для отдыха, совмещенная с винной комнатой, игровая, постирочная.

2 этаж: 4 спальни, в том числе три основные спальни, каждая с ванной комнатой и гардеробной, гостевая спальня и гостевая ванная комната.

Московская область, Одинцовский район, поселение Барвихинское,

Фото



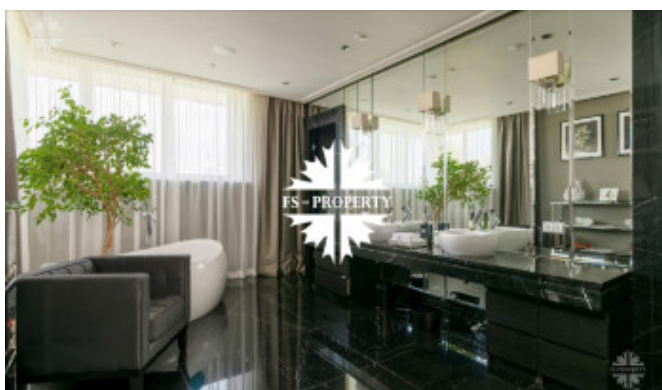
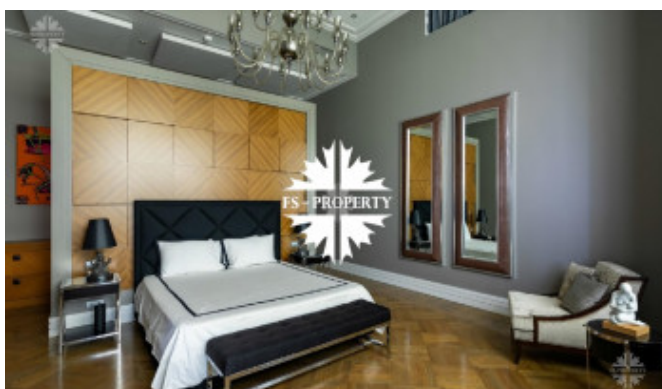
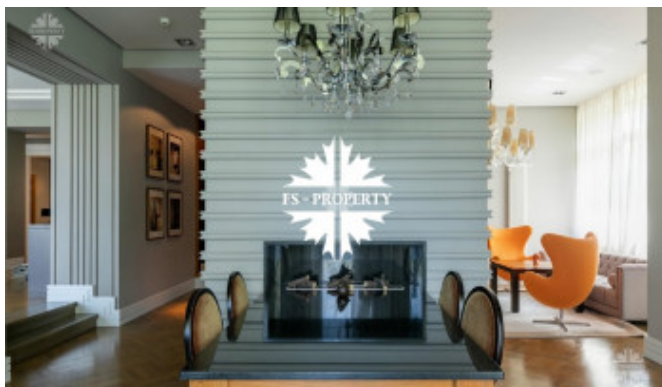
Жуковка

деревня Жуковка, Рублево-Успенское шоссе, 9 км от МКАД.

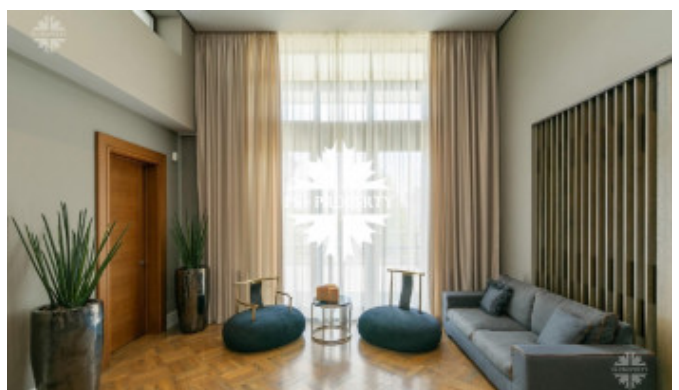
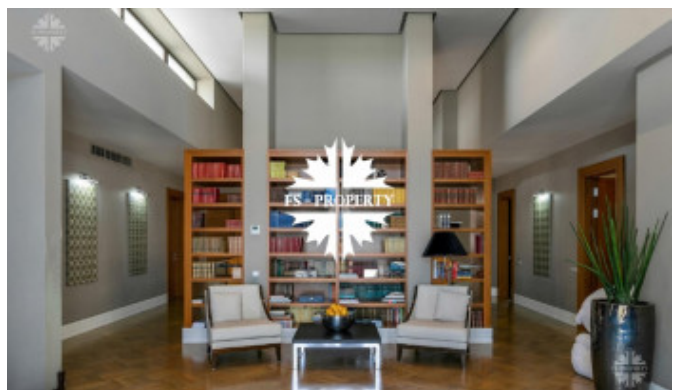
Поселок «ЖУКОВКА 21» расположен в одном из самых экологически чистых мест Подмоскovie на берегу Москва-реки. Поселок строго охраняем. Газоснабжение магистральное, централизованное водоснабжение.

К услугам жителей поселка инфраструктура Рублево-Успенского шоссе и собственная инфраструктура поселка: SPA-комплекс, фитнес-клуб, теннисные корты, спортивные площадки и др. Рядом находятся: школа, детский сад, современный медицинский центр.

В 15 минутах езды от поселка — рестораны, премиальный ТЦ «Барвиха Лакшери Village», гипермаркеты «Globus Gourmet», «Азбука вкуса», бутики. Хорошая транспортная доступность: удобные выезды на Рублёво-Успенское, Новорижское и Ильинское шоссе.



Жуковка



Жуковка



Жуковка

