

# РЕЗИДЕНЦИЯ В РОМАНОВО-2

## Информация об объекте

№ лота	21605
Тип сделки	Аренда
Направление	Рублево-Успенское
Стоимость	2 505 480 руб. в месяц
Удаленность от МКАД	15 км
Населённый пункт	ГОРКИ-2
Коттеджный посёлок	РОМАНОВО-2
Общая площадь дома	1100 м <sup>2</sup>
Площадь участка	25 сот.
Таунхаус	Нет

## Описание

Дом в отделкой и мебелью в классическом стиле на Рублевке. Пространство дома спланировано с учетом максимально эффективного использования площадей.

- **Площадь дома 1 100 м2**
- **Площадь участка 25 сот**
- **На участке гараж и дом для персонала**

### Планировочное решение:

**Первый этаж:** холл, SPA-зона с бассейном, джакузи, сауной, хаммамом, купелью, душевой, комнатой отдыха, бильярдной, а также домашний кинотеатр, спортзал, санузел, постирочная, технические помещения.

**Первый этаж:** холл-прихожая, выход на террасу, гостиная, столовая, кухня, санузел, кладовая.

**Второй этаж:** хозяйские апартаменты ванной комнатой и гардеробной, 3 детские спальни, 3 санузла, комната отдыха.

## Фото



## РЕЗИДЕНЦИЯ В РОМАНОВО-2

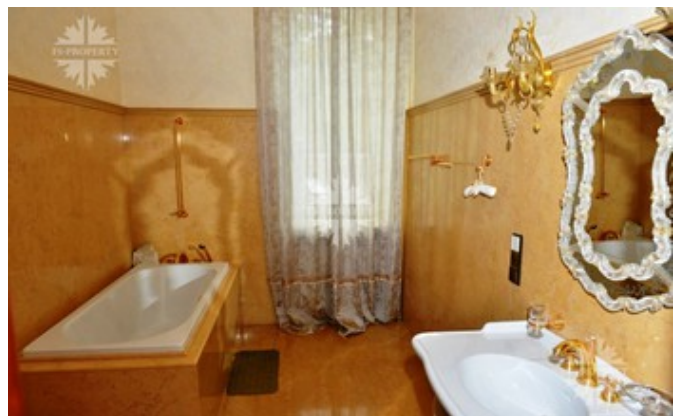
**О поселке:**

**Московская область, Одинцовский район, Рублево-Успенское шоссе, 15 км МКАД.**

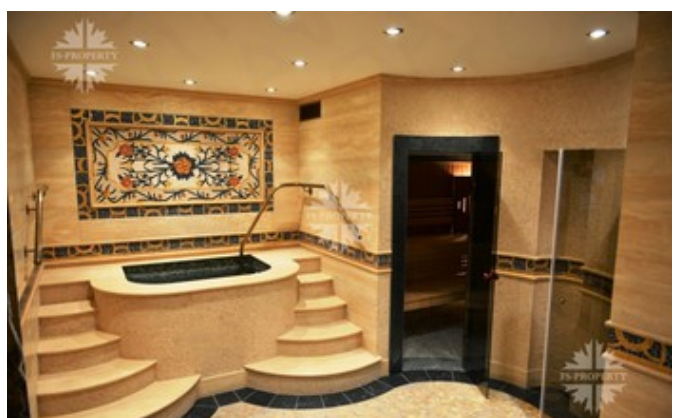
Коттеджный поселок Романово-2 расположен вдали от основных магистралей и шума, вместе с тем расстояние в 15 км от Москвы с легкостью преодолевается по скоростной трассе «Северный обход Одинцово» или по комфортному Рублево-Успенскому шоссе. Со всех сторон поселок окружен лесным массивом, что обеспечивает жильцам Романово-2 чистейший воздух и ощущение единения с природой.

Благоустроенная территория поселка составляет 12,5 Га, где размещаются участки от 20 до 150 соток. «Романово-2» полностью подключен к центральным инженерным коммуникациям: газоснабжение, электричество, водоснабжение, хозяйственная и ливнепроводная канализация. К поселку подведен оптоволоконный кабель, вся территория поселка покрыта Интернетом. Поселок строго охраняем.

На территории поселка оборудованы детские площадки и теннисный корт, а роскошная инфраструктура знаменитой Рублевки полностью сформирована для постоянного проживания в загородном доме на Рублево-Успенском шоссе: престижные школы (Ломоносовская, Школа Президент, Первая Московская Гимназия, Павловская школа) и семейные клубы, спортивные и торгово-развлекательные центры, салоны красоты.



## РЕЗИДЕНЦИЯ В РОМАНОВО-2



## РЕЗИДЕНЦИЯ В РОМАНОВО-2

