

Шале под отделку

Информация об объекте

№ лота	26471
Тип сделки	Продажа
Направление	Новорижское
Стоимость	90 000 000 руб.
Удаленность от МКАД	38 км
Населённый пункт	муниципальный округ Истра, Пионерский пос.
Коттеджный посёлок	ПОКРОВСКОЕ-РУБЦОВО
Общая площадь дома	638 м ²
Площадь участка	30.2 сот.
Таунхаус	Нет

Описание

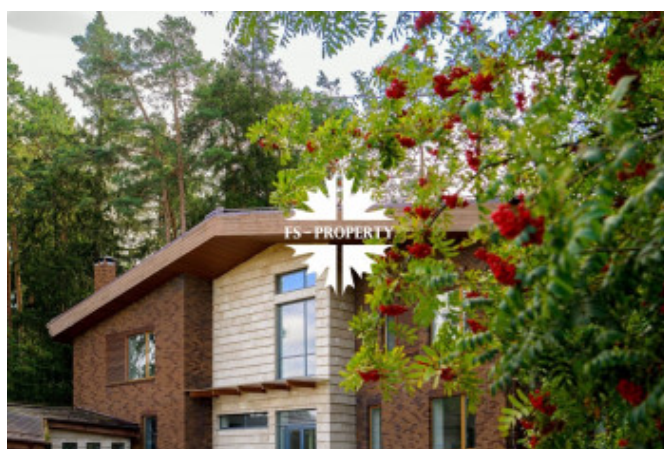
Просторный дом 638 кв.м в стиле Альпийского шале с панорамным остеклением на лесном участке 30,2 сотки расположен в тихой и уютной части поселка бизнес-класса “Покровское-Рубцово” на Новорижском шоссе.

Планировка по проекту: 5 спален, гостиная, кухня-столовая, кабинет, гардеробная и гостевой с/у, гараж на 2 м/м, комната персонала с с/у, постирочная, котельная.

Особенности дома: интересная планировка, высокие потолки (3,3 м - на 1 этаже, 5,5 м - на втором), лесной участок - утопает в зелени, живописный вид из панорамных окон на вековые сосны, рябины, дубы.

Дом “под чистовую отделку”. В дверные проемы установлены коробка, современные двери “под покраску” на все проемы закуплены и находятся в доме. Выполнена инженерная разводка: водоснабжение,

Фото



Шале под отделку

канализация, электричество, газ, теплые полы. В каждом с/у установлена инсталляция. В гараже уложена плитка, готовы водостоки. В котельной функционирует оборудование, заключен прямой договор на газ.

Фасад дома отделан клинкерным кирпичом, мрамором и лиственницей. Фундамент и перекрытия выполнены из ж/б монолита, стены из кирпича. Крыша - мягкая черепица.

Подземное электричество 24,8 кВт, центральное водоснабжение, центральная канализация, магистральный газ, оптоволоконный интернет.

Коттеджный поселок «Покровское-Рубцово» расположен на живописном берегу реки Истра, вблизи старинного дворянского имения, ранее известном как дом отдыха имени А.П. Чехова, на 38-м км Новорижского шоссе.

Покровское-Рубцово - единственный поселок Подмосковья, расположенный в границах исторической усадьбы XVIII века. На территории - огромный парк площадью 7 га с рукотворным прудом, прогулочными аллеями, зданием старинной усадьбы и Покровской церковью 1745 года постройки.

Поселок расположен на площади более 40 га, 85% территории - застроено в едином архитектурном эко-стиле современного шале. Большую часть поселка занимает смешанный лес усадебного типа.

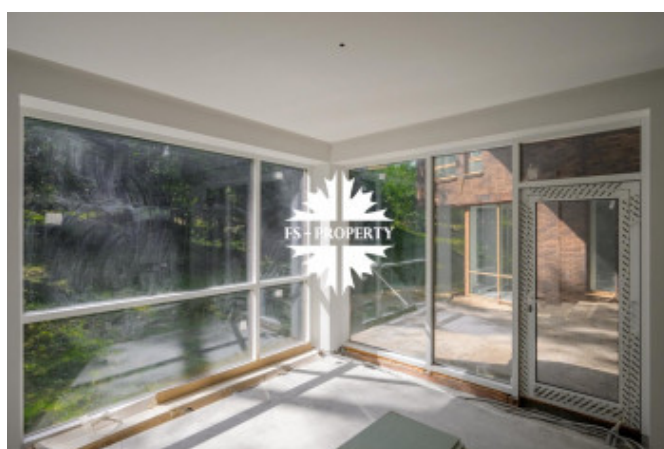
Инфраструктура поселка: главный усадебный дом, 2 открытых теннисных корта, детская площадка, парк с липовыми аллеями и прудом.



Шале под отделку

В 10-ти минутах ходьбы расположен 5-звездочный отель-курорт АМАКС «Новая Истра» с расширенной инфраструктурой:

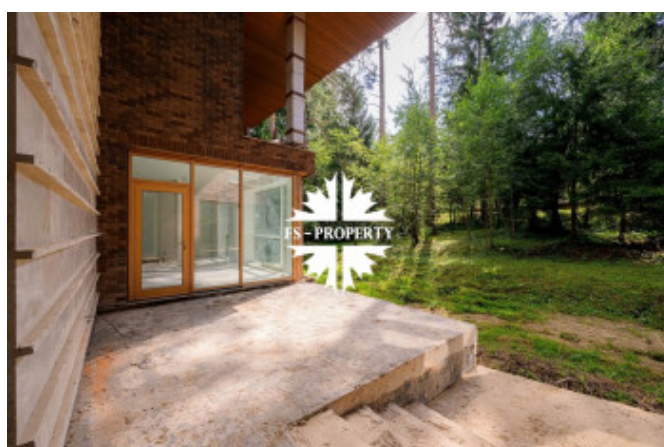
- несколько ресторанов и пиццерия,
- физкультурно-оздоровительный комплекс с 25-метровым бассейном, джакузи и саунами,
- спа-комплекс с лечебным бассейном и комплексом медицинских услуг,
- тренажерный зал, крытые спортивные площадки, уличные тренажеры и каток,
- боулинг и бильярд,
- веревочный парк, мини зоопарк, детские площадки и игровой клуб.



Шале под отделку



Шале под отделку



Шале под отделку

