

Шале Кело

Информация об объекте

№ лота	26472
Тип сделки	Продажа
Направление	Киевское
Стоимость	225 000 000 руб.
Удаленность от МКАД	25 км
Населённый пункт	Наро-Фоминский городской округ, Афинеево дер.
Общая площадь дома	575 м²
Площадь участка	23.54 сот.
Таунхаус	Нет

Описание

Дом выполнен в стиле гибридный канадский деревянный дом – Шале. Главное преимущество участка и дома – уникальность строения и материала, дом построен из сухостойного бревна Kelo диаметрами до 80 см и не имеет аналогов в своем роде. Крыша выполнена из красноярской лиственницы. Весь материал для строительства дома был привезен из Карелии.

Дом состоит из двух строений разделенных стеклянным коридором, в одной части дома «малой» расположены все технические помещения, включая кухню, в «большом доме» расположены все жилые зоны для максимальной комфортности проживания. Приватность также является отличительной чертой дома, так как посадка дома выполнена таким образом, что дом не просматривается с дороги и любых других видовых точек. Строительство дома выполнено исходя их принципов вписывания в ландшафт участка с целью сохранения всех крупномерных деревьев на участке.

Фото



Шале Кело

Французские порталные «окна в пол» создают впечатление объема и полного единения с природой в любой из комнат дома. Внутренний двор не просматривается ни от одного из соседей, окна не выходят на внутренний двор дома. Отсутствие нежелательного шума и визитеров так как населенный пункт является тупиковым, весь транспорт принадлежит соседям двух окрестных деревень Першино и Афинеево.

Комплекс Барбекю включает в себя мангал, казан-плиту, коптильню, русскую печь и тандыр, также имеется мойка с рабочим столом в зоне барбекю, таким образом комплекс включает в себя все виды приготовления еды на открытом огне. Также для удобства проведения мероприятий на открытом воздухе рядом с комплексом расположена обеденная зона на 10 чел с зонтом-тентом.

Площадь разноуровневых террас составляет 110 м².

Парковочная площадка площадью 80 м² рассчитана на 3 автомобиля любых размеров. Сам навес выполнен полностью из дерева в стиле фахверк.

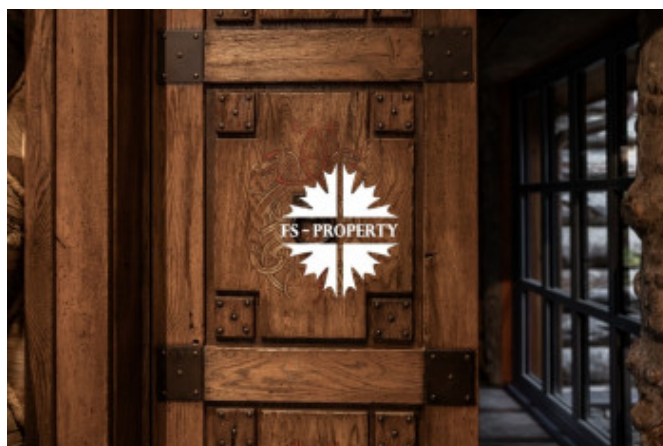
Техническое помещение представляет собой 2 комнаты в одной из которых расположен резервный бензиновый генератор с АВР, электрощитовая и стеллажи для хранения инструментов, инвентаря и прочего.

Стадия готовности: жилой, полностью меблирован.

Планировка:

Цокольный этаж: 30 м², включает в себя тех помещение для хранения продуктов, а также винный погреб на 800 бутылок.

1-й этаж. Котельная, Постирочная, Комната



Шале Кело

персонала, СУ персонала, кухня персонала, гостевой СУ, кухня, цокольное помещение, винный погреб, гостевая спальня/детская, гостевой СУ, гостиная с дровяным камином (высота 5м), центральный холл, гардероб для верхней одежды, мастер-спальня, мастер СУ.

2-й этаж. Второй этаж дома представляет собой мансарду и включает в себя: спальня1, спальня2, СУ, холл 2-го этажа/детская игровая зона.

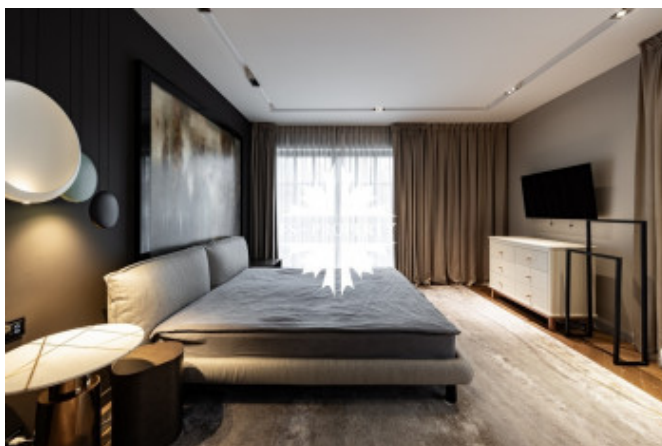
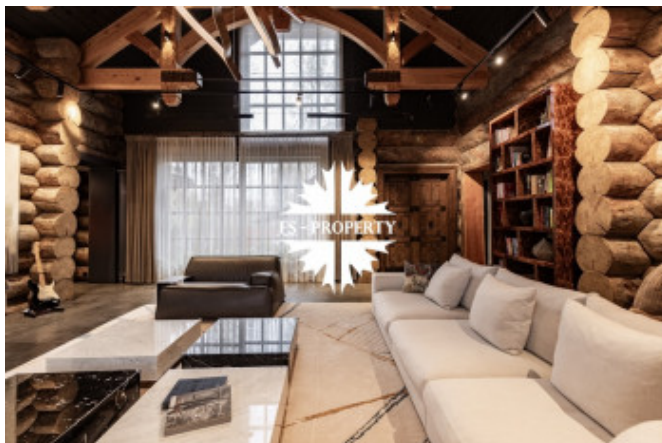
В доме установлена система «умный дом» на базе платформы Xiot с возможностью регулировки температуры отопления по контурам и комнатам, а также погодозависимый датчик котла и метеостанция Xiot.

Участок лесной по двум сторонам дома. Тип участка: с лесными деревьями (березы, ели, сосны всего более 30 деревьев) и ландшафтным дизайном и геопластикой.

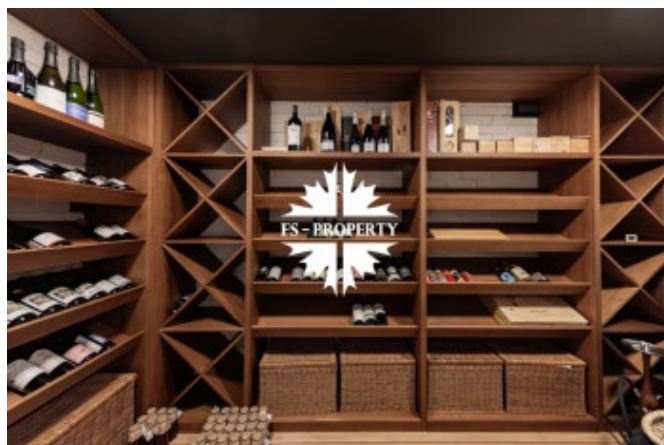
На участке установлена садовая мебель Yachtline Design а также маркиза с электроприводом у малого дома над оконным порталом помещения кухни.

Выполнена дренажная система всего участка с отводом воды за пределы участка. Установлена система автополива участка.

Реализован проект ландшафтного освещения дома и участка, управление светом заведено на систему «умного дома».



Шале Кело



Шале Кело

