

Щукинская ул. улица, 2

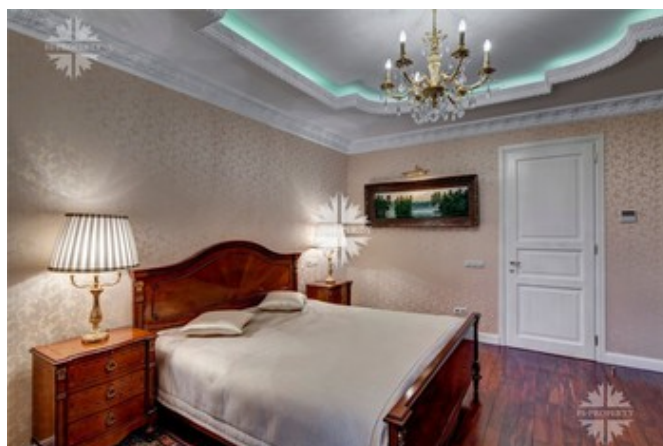
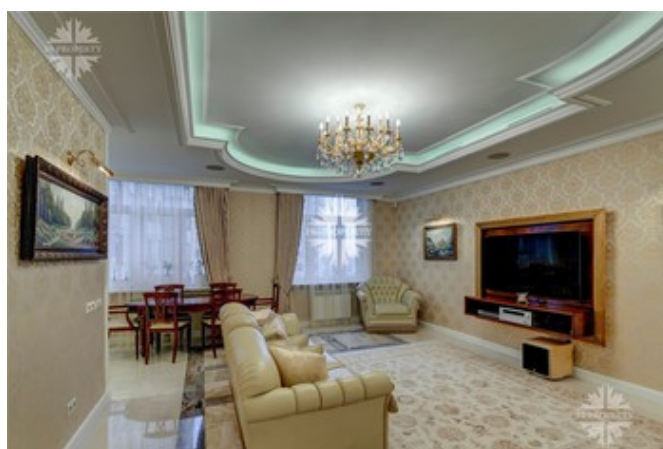
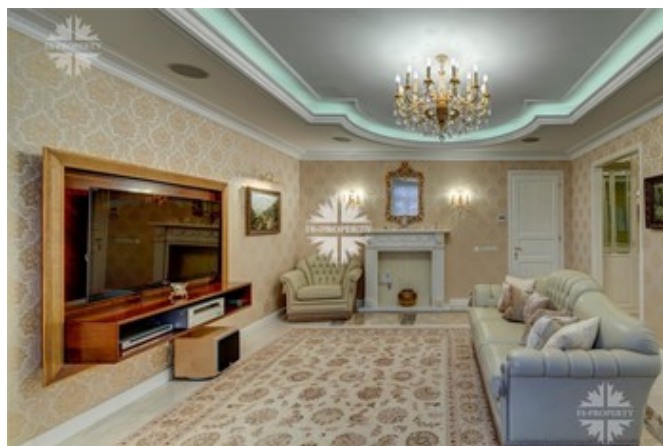
Информация об объекте

№ лота	11662
Тип сделки	Продажа
Район	Северо-Запад
Метро	Щукинская
Стоимость	39 500 000 руб.
Стоимость за кв.м	389 931 руб. за м ²
Адрес	Щукинская ул. улица, 2
Жилой комплекс	ДОМИНАНТА
Общая площадь	101.3 м ²
Количество комнат	3
Этаж	9
Этажность	22
Отделка	Да
Паркинг	Да
Летние помещения	Нет
Пентхаус	Нет
Количество машиномест	2
Кол-во квартир в комплексе	356
Лифт	Нет

Описание

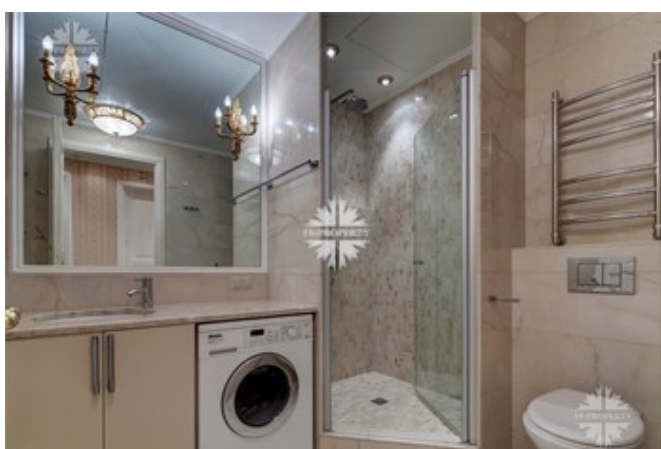
В жилом комплексе «Доминанта» предлагается квартира площадью 101.3 кв.м. с дорогой отделкой в классическом стиле. Пространство квартиры идеально спланировано: холл с гардеробной комнатой, гостевой санузел, кухня-гостиная с биокамином, главная спальня с прилегающими ванной и гардеробной комнатами, гостевая комната (кабинет). Интерьер квартиры создан по авторскому дизайн-проекту и продуман до мелочей. В отделке использованы различные сорта натурального камня, ценные породы дерева, лепнина, шелковые обои. Установлена охранная система "Гольфстрим". Виды из окон на парк Покровское-Стрешнево и рощу. Предусмотрены 2 машино-места в подземном паркинге. Жилая часть многофункционального комплекса «ДОМИНАНТА» состоит из 356 квартир, расположенных в 7-ми секциях переменной этажности от 10 до 22 этажей. Высота потолков в квартирах - 3,10 м. К услугам жильцов и

Фото



Щукинская ул. улица, 2

гостей комплекса – двухуровневый подземный паркинг. Во внутреннем дворе предусмотрена зона отдыха с детской площадкой. Территория комплекса огорожена и охраняется, организовано круглосуточное видеонаблюдение. В отделке входных групп использованы высококачественные импортные материалы.



Щукинская ул. улица, 2

