

СОВРЕМЕННЫЙ ДОМ С БАССЕЙНОМ

Информация об объекте

№ лота	26155
Направление	Рублево-Успенское
Стоимость	771 944 000 руб.
Удаленность от МКАД	17 км
Населённый пункт	Одинцовский городской округ, Солослово д.
Коттеджный посёлок	БЕРЕЗКИ. RIVER VILLAGE (БЕРЕЗКИ. РИВЕР ВИЛЛАДЖ)
Общая площадь дома	1150 м²
Площадь участка	29 сот.
Таунхаус	Нет

Описание

Новый дом 1150 кв.м расположен в камерном коттеджном поселке Берёзки River Village в самом центре Рублевки. Участок площадью 29 соток с уложенным газоном и высаженными деревьями примыкает к прогулочной зоне реки Медведка.

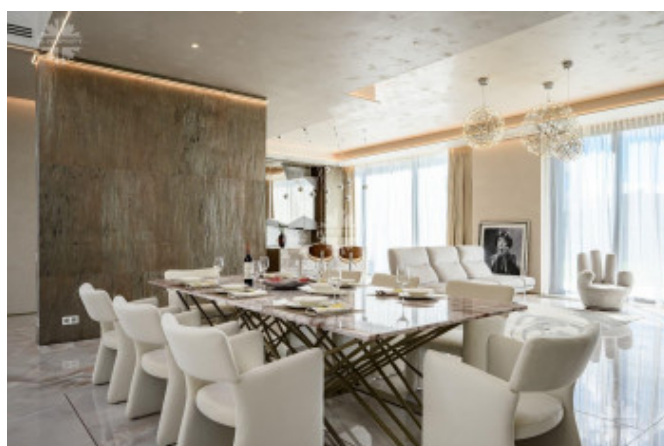
Особенности дома: шикарные хозяйские апартаменты 190 кв.м, бассейн, сауна, кинотеатр, тренажерный зал, бильярдная, второй свет.

Продается в состоянии “под ключ”. В отделке используются дорогие материалы, современные решения, премиальный бренды.

ПЛАНИРОВКА

1 этаж. Прихожая (16,5), холл (46,5) с просторной гардеробной (34,5), гостиная со вторым светом (50,5 кв.м), кухня-столовая (53,5), патио (59) с выходом на

Фото



СОВРЕМЕННЫЙ ДОМ С БАССЕЙНОМ

террасу (50), кабинет (26) с выходом в зимний сад (35,5), бассейн (80,79) с раздевалкой / душевой и с/у (20), с/у (5).

2 этаж. Master-suite: две спальни (47,5 и 33) с двумя гардеробными (21,5 и 30), ванной (17,5) и с/у (8), комнатой для занятий или досуга (31). Спальня (32,5) с ванной (10), спальня (30) с ванной (8), спальня (27,5) с ванной (8,5), холл (80,5), тех помещение (7).

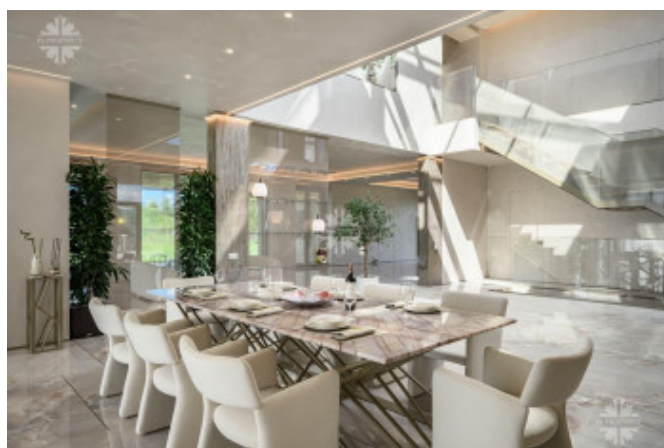
Цоколь. Бильярдная (58,5), кинотеатр (41), тренажерный зал (49), сауна (9) с комнатой отдыха (31) и душевой с с/у (12), постирочная (36), комната персонала (16) с с/у (3,5), котельная (16), технические помещения (24, 20 и 7), кладовая (34,5), тех помещение бассейна (54,5), коридор (29).

ПОСЕЛОК

Коттеджный поселок Берёзки River Village находится в удивительно красивой березовой роще. Частные домовладения, возведенные по проекту ведущего швейцарского архитектурного бюро Schindler Partner, аккуратно и грамотно «вписаны» в окружающий природный ландшафт.

Благоустроенные пляжи, ухоженные улочки, выстриженный газон придомовых участков и зоны отдыха в березовой роще придают уют и шарм, ощущение тишины и покоя.

Поселок расположен в самом сердце элитной Рублевки, его жителям доступны все ее инфраструктурные объекты. В шаговой доступности функционирует частная школа Cambridge International School с британской системой

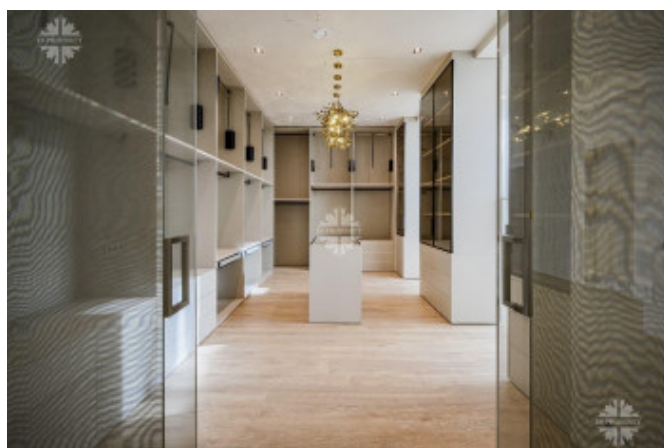
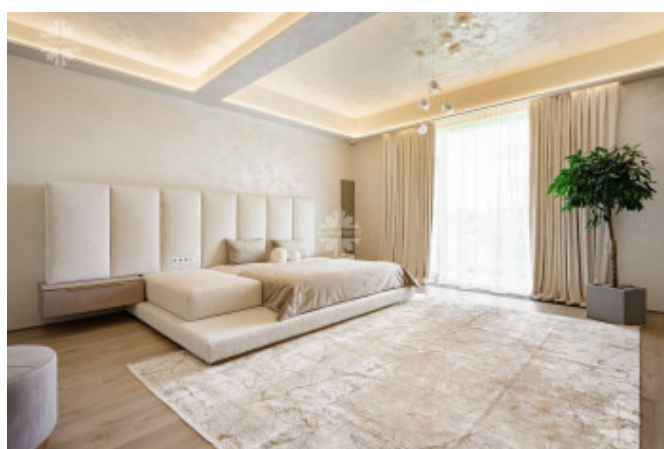
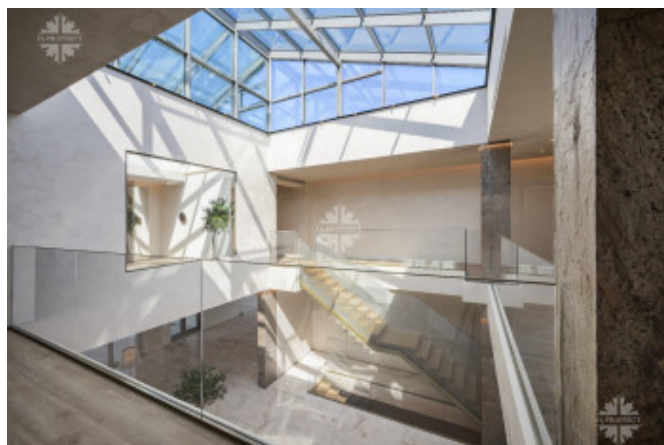


СОВРЕМЕННЫЙ ДОМ С БАССЕЙНОМ

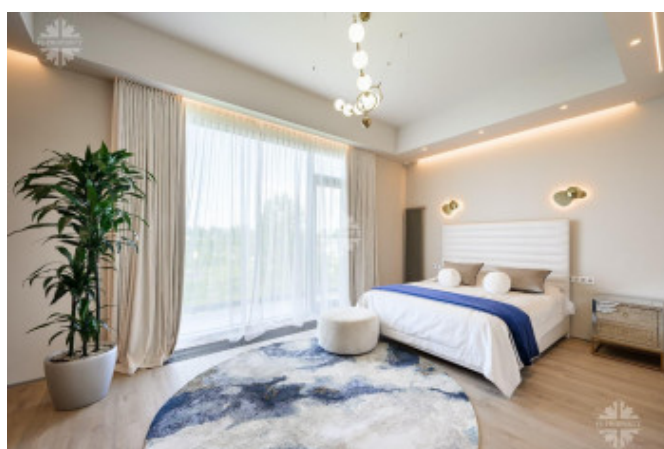
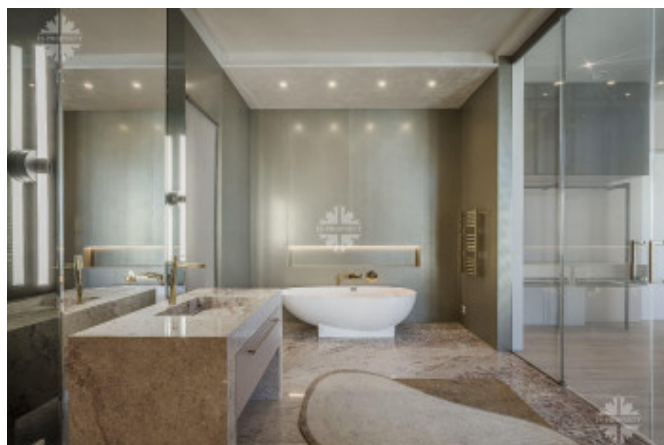
образования, детский сад, а также крытый каток.



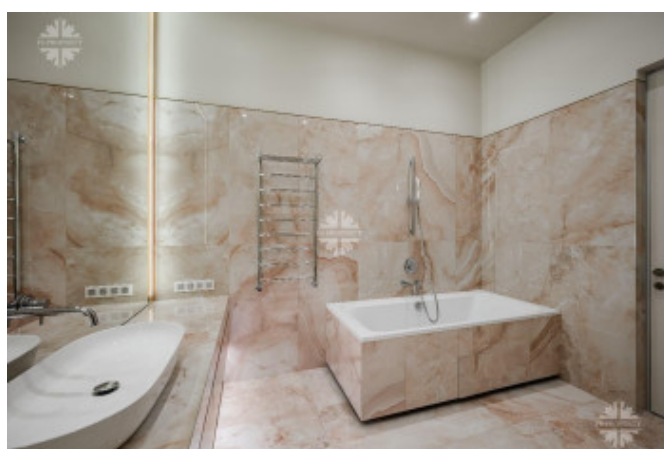
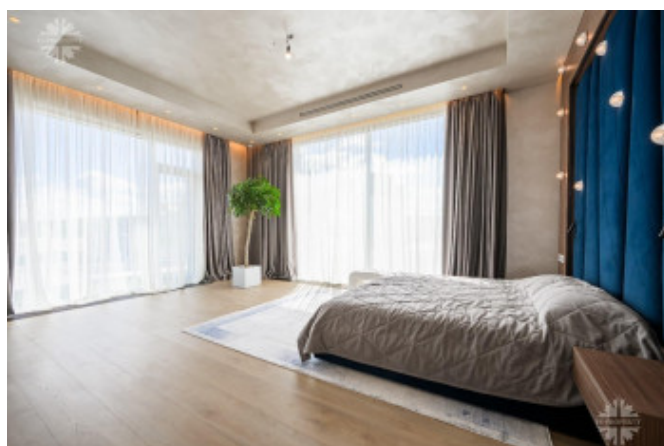
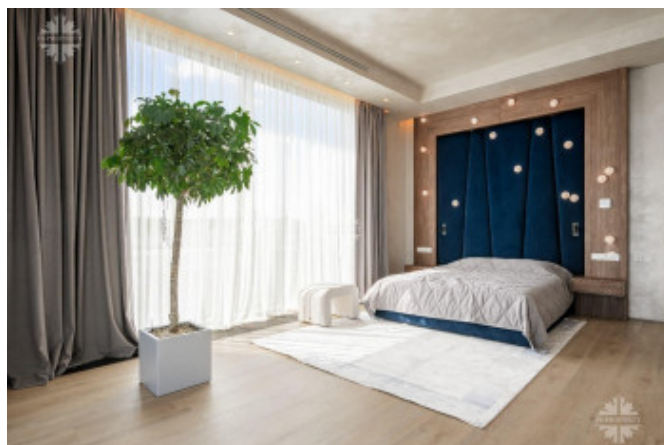
СОВРЕМЕННЫЙ ДОМ С БАССЕЙНОМ



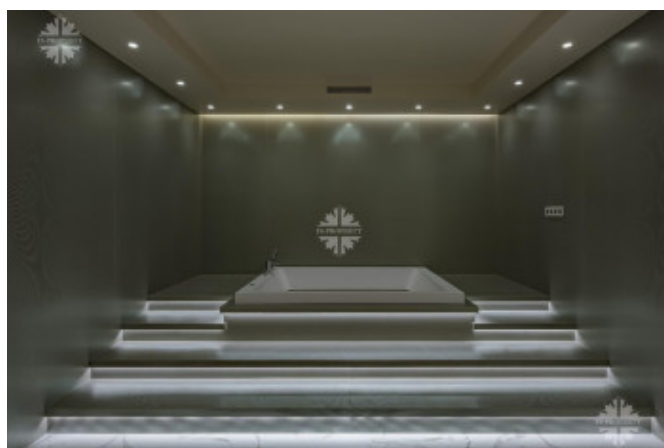
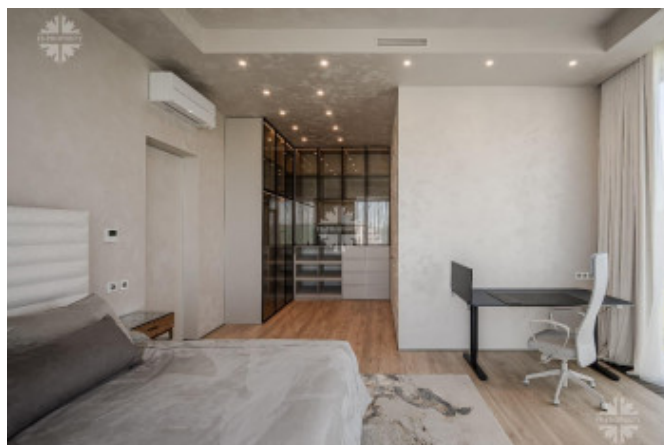
СОВРЕМЕННЫЙ ДОМ С БАССЕЙНОМ



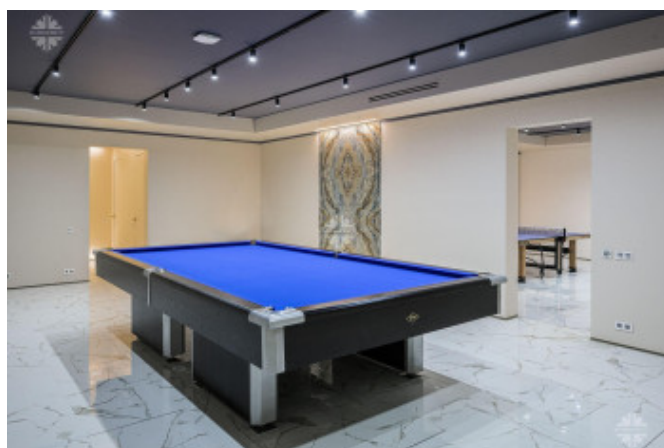
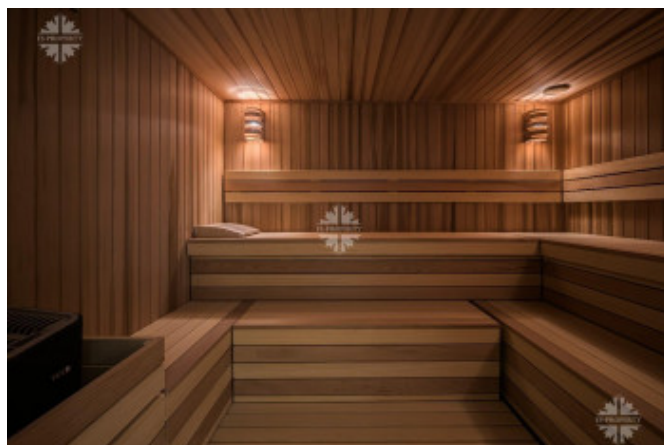
СОВРЕМЕННЫЙ ДОМ С БАССЕЙНОМ



СОВРЕМЕННЫЙ ДОМ С БАССЕЙНОМ



СОВРЕМЕННЫЙ ДОМ С БАССЕЙНОМ



СОВРЕМЕННЫЙ ДОМ С БАССЕЙНОМ



1 этаж



2 этаж



СОВРЕМЕННЫЙ ДОМ С БАССЕЙНОМ

Цокольный этаж

