

# СОВРЕМЕННЫЙ ДОМ

## Информация об объекте

№ лота	15687
Тип сделки	Продажа
Направление	Рублево-Успенское
Стоимость	416 763 900 руб.
Удаленность от МКАД	19 км
Населённый пункт	Одинцовский городской округ
Коттеджный посёлок	ПОЛЕСЬЕ
Общая площадь дома	622 м <sup>2</sup>
Площадь участка	15 сот.
Таунхаус	Нет

## Описание

К продаже предлагается новый стильный коттедж в охраняемом коттеджном посёлке Полесье, Рублево-Успенское шоссе, 19 км от МКАД. Вся инфраструктура рядом: Успенская гимназия, детские сады, магазины, спортклуб, гипермаркет, рынок, рестораны. В посёлке детская и спортивные площадки, красивый пруд. Рядом удобный выезд на платную дорогу.

Коттедж 622 кв.м. построен в современном стиле из натуральных материалов премиум-уровня. В отделке использованы камень, дерево. Премиальная сантехника и оборудование европейских фабрик. Встроенная кухня с бытовой техникой, оборудованные гардеробные.

Прекрасные виды, панорамные окна в пол, высокие потолки, удобная планировка.

1 этаж: холл, гостиная с камином, кухня, столовая, кабинет (или спальня) с

## Фото



## СОВРЕМЕННЫЙ ДОМ

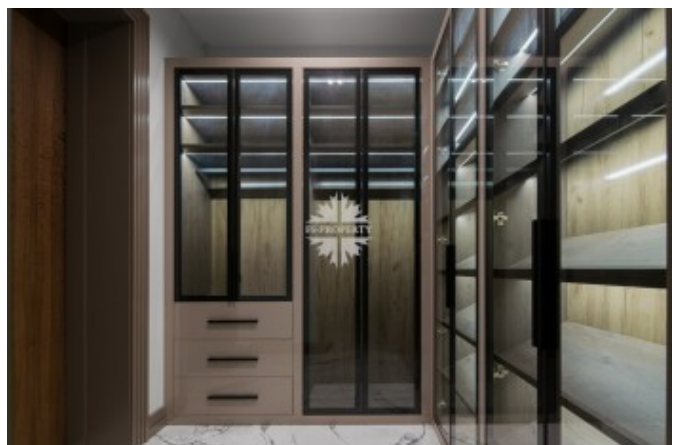
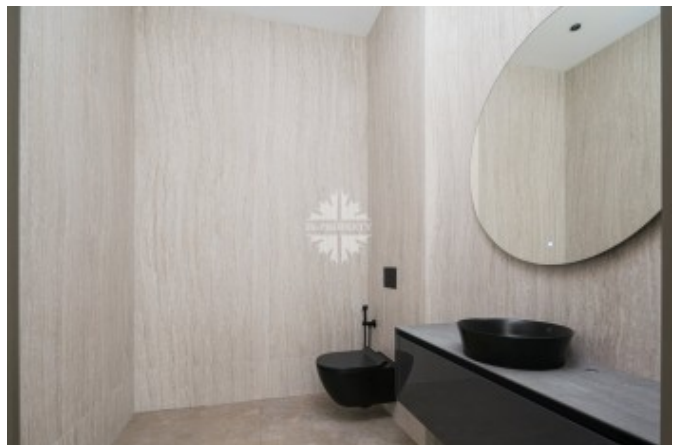
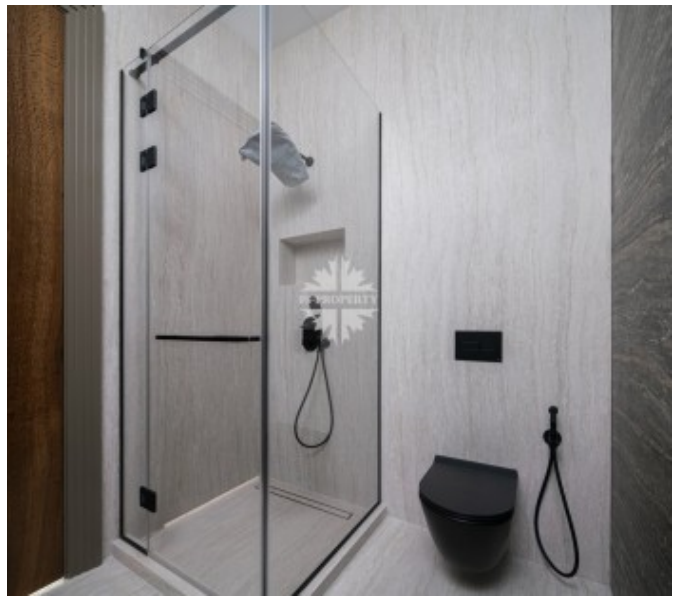
санузлом и гардеробной. гостевой санузел, постирочная, котельная. Гараж на 2 машины, квартира для персонала с отдельным выходом.

2 этаж: мастер-блок с большой гардеробной и санузлом, 3 спальни со своими гардеробными и санузлами, большой холл.

Участок 15 соток со смешанным лесом, ландшафтным дизайном.



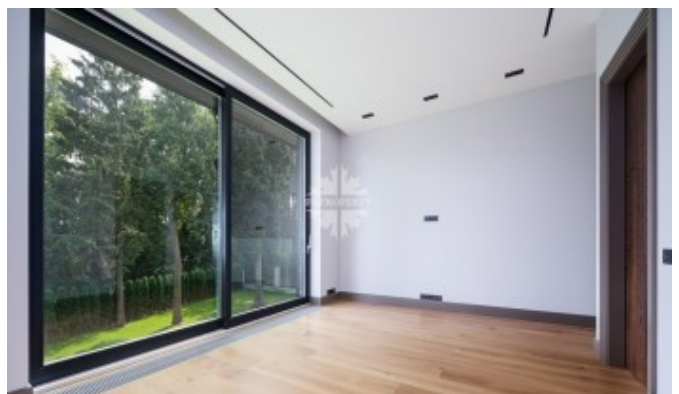
# СОВРЕМЕННЫЙ ДОМ



# СОВРЕМЕННЫЙ ДОМ



# СОВРЕМЕННЫЙ ДОМ



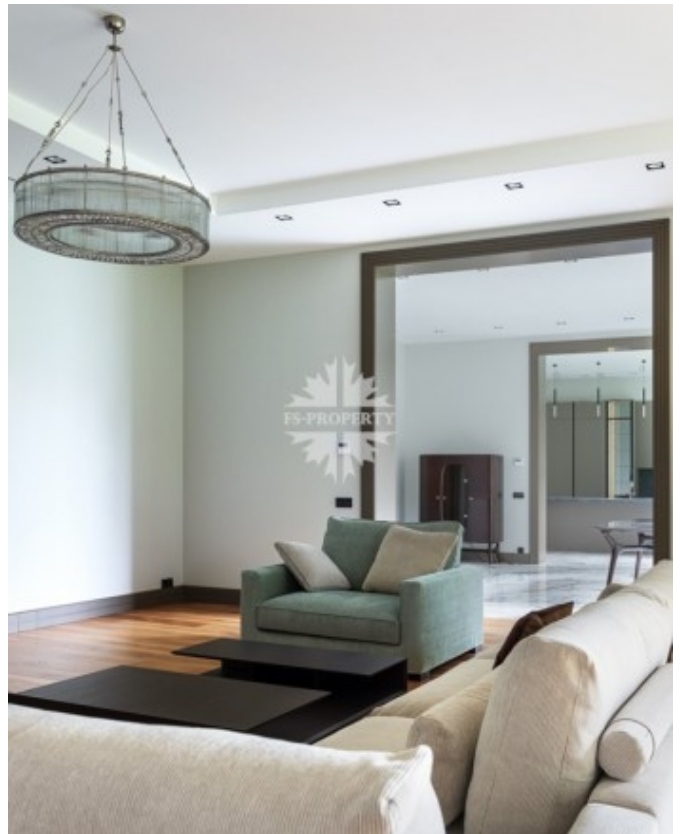
# СОВРЕМЕННЫЙ ДОМ



# СОВРЕМЕННЫЙ ДОМ



# СОВРЕМЕННЫЙ ДОМ





# СОВРЕМЕННЫЙ ДОМ

