

Староволынская улица, 15

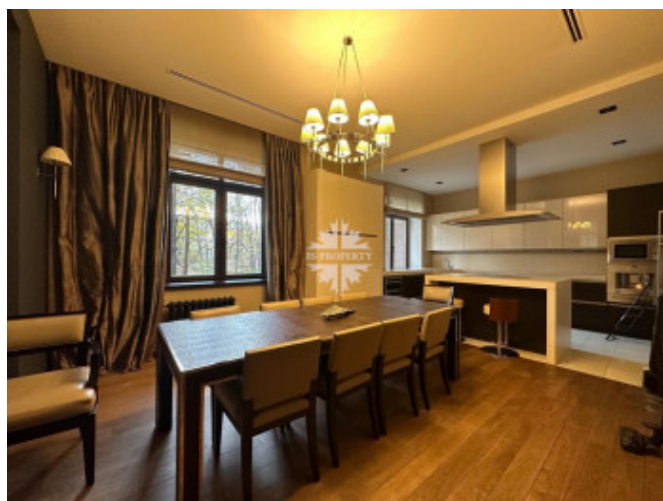
Информация об объекте

№ лота	16112
Тип сделки	Аренда
Район	Запад
Стоимость	1 268 283 руб. в месяц
Стоимость за кв.м	3 298 руб. за м ²
Адрес	Староволынская улица, 15
Жилой комплекс	БЛИЖНЯЯ ДАЧА
Общая площадь	380 м ²
Площадь кухни	15 м ²
Количество комнат	6
Этаж	2
Этажность	6
Отделка	Да
Паркинг	Да
Летние помещения	Да
Пентхаус	Нет
Год постройки	2005
Лифт	Да
Тип балкона	балкон
Тип дома	Монолит
Ремонт	Дизайнерский ремонт

Описание

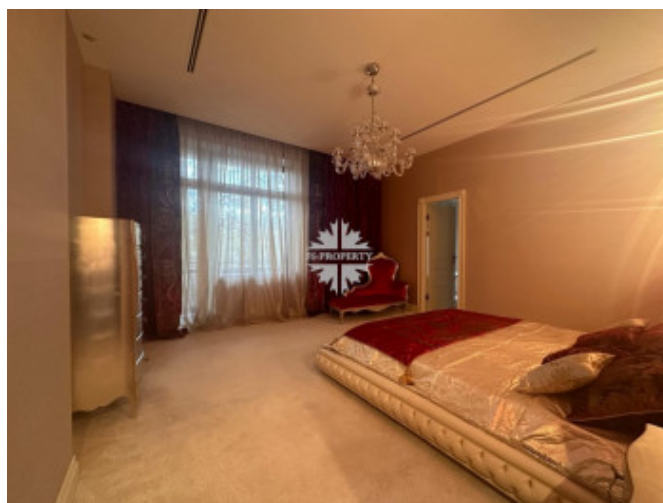
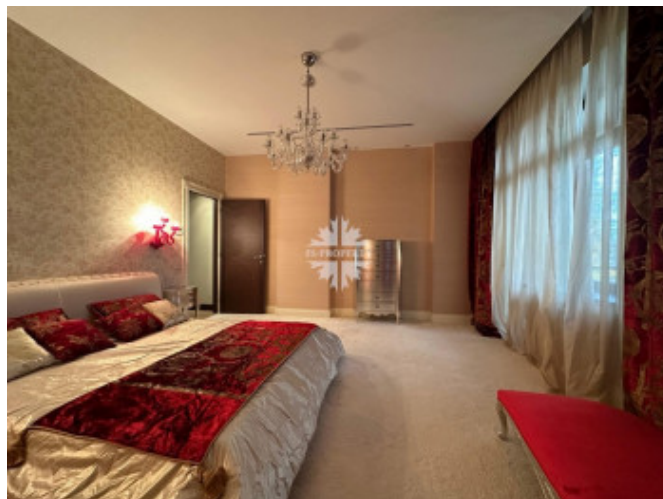
3-х уровневая квартира (1, 2 этаж и цоколь) в жилом комплексе "Ближняя Дача". Стильный интерьер в современном стиле. Полностью меблирована, оборудована бытовой техникой. Панорамные окна, высокие потолки. На трех уровнях расположены: 4 спальни, 5 санузлов, 3 гардеробные и большой гардероб при входе, гостиная, кухня-столовая, кабинет, балкон. На цокольном-кинозал, хамам, душевая, постирочная, комната для персонала, кладовая, санузел. Спальни расположены на 2-м этаже. Никакого шума. Первый этаж используется как общее пространство для проведения времени с семьей и приема гостей. В стоимость аренды входят 2 машино-места в подземном паркинге. Комплекс Ближняя Дача расположен в природоохранной зоне волынского леса на территории 4

Фото



Староволынская улица, 15

га на западе столицы. Резиденты комплекса имеют возможность заниматься спортом, гулять с детьми и отдыхать на природе, не покидая территорию комплекса, в их распоряжении беговые и роликовые дорожки, детские площадки, фитнес центр. Вся необходимая инфраструктура рядом.



Староволынская улица, 15



Староволынская улица, 15



Староволынская улица, 15

