

СТИЛЬНЫЙ ДОМ ПОД КЛЮЧ

Информация об объекте

| | |
|---------------------|-----------------------|
| № лота | 15673 |
| Тип сделки | Продажа |
| Направление | Новорижское |
| Стоимость | 420 000 000 руб. |
| Удаленность от МКАД | 30 км |
| Населённый пункт | городской округ Истра |
| Коттеджный посёлок | АРТЭКО |
| Общая площадь дома | 608 м ² |
| Площадь участка | 40 сот. |
| Таунхаус | Нет |

Описание

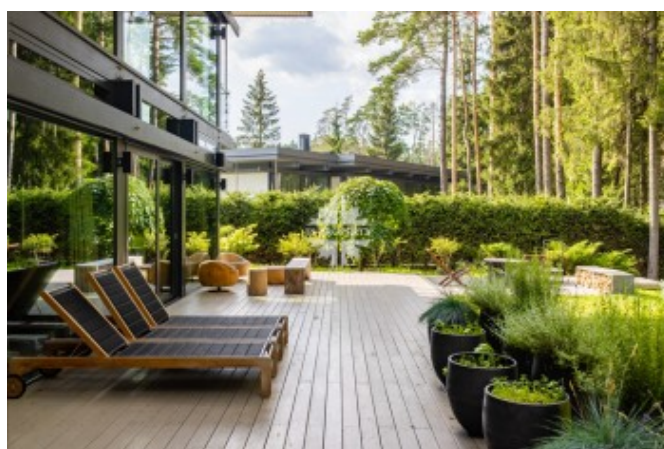
В камерном охраняемом поселке на Новой Риге предлагается к продаже новый дом 428 кв.м., построенный по немецкой технологии экологического энергоэффективного строительства Huf Hause, где применяется натуральное дерево и стекло.

- **428 кв.м - площадь основного дома**
- **5 спален**
- **40 соток - лесной участок**
- **80 кв.м - гараж на 2 автомобиля**
- **100 кв.м - спортивный зал и оборудованная кухня - терраса с большим обеденным столом**

За счет большой площади остекления, высоких потолков и второго света все помещения очень просторные, много воздуха и естественного света.

Дом соответствует стандарту энергоэффективности Effizienzhaus 55. Технология строительства позволяет сохранять тепло в доме зимой и обеспечивает прохладу летом.

Фото



СТИЛЬНЫЙ ДОМ ПОД КЛЮЧ

Дом полностью готов к проживанию. Отделка выполнена в современном стиле. Благородные оттенки серого цвета делают интерьер элегантным и уютным.

Мебель, техника, освещение и аксессуары ведущих мировых производителей: Gloster (Германия), Baxter, Piet Boon и Flexform (Италия), премиальные американские бренды Arteriors, Bernhard и McGuire Furniture, освещение - Tom Dixon (Англия), а также других европейских производителей.

Планировочное решение основного дома:

1 этаж: прихожая, гардеробная для верхней одежды, холл, гостевая спальня, гостиная со вторым светом и высотой потолков 7 метров, кухня-столовая, кабинет, СПА зона с сауной и хаммамом, комната отдыха, постирочная, профессиональная кухня.

2 этаж: мастер-спальня с гардеробной и ванной комнатой с окном, 3 детские спальни, ванная комната. Из всех спален выходы на террасу.

Новый клубный поселок **ARTECO** в окружении леса. На площади 14 га расположены 32 домовладения. Все дома выполнены по немецкой технологии экологического энергоэффективного строительства Huf Hause. В поселке предусмотрено централизованное электроснабжение и газоснабжение.

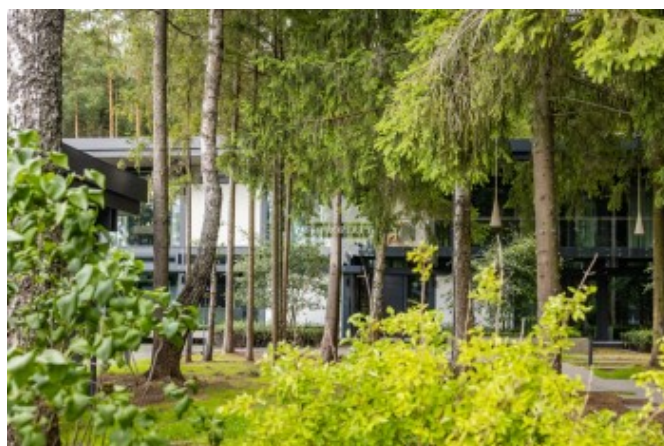
Уникальный ландшафт поселка с перепадами высот и природным озером гармонично подчеркнут дизайном территорий и участков. В лесной части поселка оборудованы прогулочные дорожки, территория освещается, все



СТИЛЬНЫЙ ДОМ ПОД КЛЮЧ

общественные зоны озеленены. Обустроены детские игровые площадки и универсальная спортивная площадка с теплой раздевалкой. На берегу озера построен банный комплекс. На территории есть гостевая автостоянка.

Доступ на территорию регулируется контрольно-пропускным пунктом, работающим круглосуточно.



СТИЛЬНЫЙ ДОМ ПОД КЛЮЧ



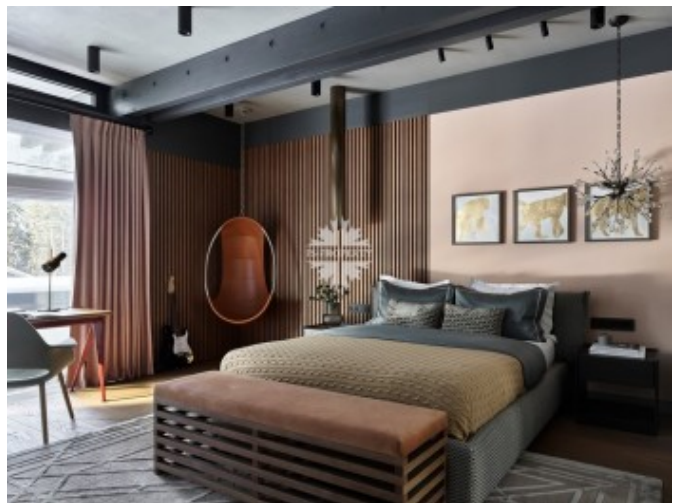
СТИЛЬНЫЙ ДОМ ПОД КЛЮЧ



СТИЛЬНЫЙ ДОМ ПОД КЛЮЧ



СТИЛЬНЫЙ ДОМ ПОД КЛЮЧ



СТИЛЬНЫЙ ДОМ ПОД КЛЮЧ

