

СТИЛЬНЫЙ ДОМ У РЕКИ НА ЖИВОПИСНОМ УЧАСТКЕ

Информация об объекте

№ лота	26652
Тип сделки	Продажа
Направление	Новорижское
Стоимость	215 000 000 руб.
Удаленность от МКАД	28 км
Населённый пункт	Истра городской округ
Коттеджный посёлок	РИГА ПАРК
Общая площадь дома	856 м ²
Площадь участка	15.7 сот.
Таунхаус	Нет

Описание

Уникальный проект с выразительной архитектурой общей площадью 856 кв.м на зеленом участке 15,7 соток в камерном коттеджном поселке “Рига Парк” в 28 км от МКАД по Новорижскому шоссе.

В доме: 4 спальни, гостиная-столовая с камином и ТВ-зоной, кухня с кладовой, вторая гостиная с баром, камином и проектором на мансардном этаже, отдельный детский блок с игровой комнатой, просторная терраса на втором этаже, 3 кабинета (один из них - с личной кладовой), винный шкаф, сауна с комнатой отдыха и мини-кухней, хобби-комната, тренажерный зал, постирочная.

Строения на участке:

- основной дом (702,2 кв.м),
- отдельно стоящий гараж на 2 м/м, помещение для персонала (кухня, 2 спальни, с/у), хозяйственный блок (154,1 кв.м),
- дополнительный гараж для садовой техники, квадроцикла и инвентаря.

Особенности: архитектура в английском стиле, выверенный интерьер в стиле

Фото



СТИЛЬНЫЙ ДОМ У РЕКИ НА ЖИВОПИСНОМ УЧАСТКЕ

фьюжн, продуманная планировка, премиальные материалы отделки, шикарный зеленый участок с декоративным ручьем, поселок на берегу реки, с выходом на набережную и с калиткой в лес.

Поэтажная планировка:

1 этаж:

Крыльцо (5,4), холл (12,3), гардеробная (15,1) гостевой с/у (3), лестничный холл (17,9), ТВ-гостиная со столовой и каминным залом (59,8), кухня (17,5), музыкальная гостиная (62,5), кладовая (3,7).

2 этаж:

Лестничный холл (7,9), кабинет (9,8) с гардеробной (5,2), детская игровая (28,2), терраса (78,9), мастер-спальня (27,4) с ванной (12,3) и гардеробной (12,9), спальня (15,2) с ванной (10).

Мансардный этаж:

Холл (13), гостиная (43,3), кабинет №1 (14,4) с кладовой (3,7), кабинет №2 (12,9), 2 спальни (по 16,6), ванная (11,6).

Цоколь:

Холл (8,7 + 3,5), лестничный холл (16,4), сауна с комнатой отдыха и мини-кухней (28,1), душевая с с/у (14,6), тренажерный зал (14,6), хобби-комната (13,7), постирочная (12,8), серверная (2,8), кладовая (1,5).

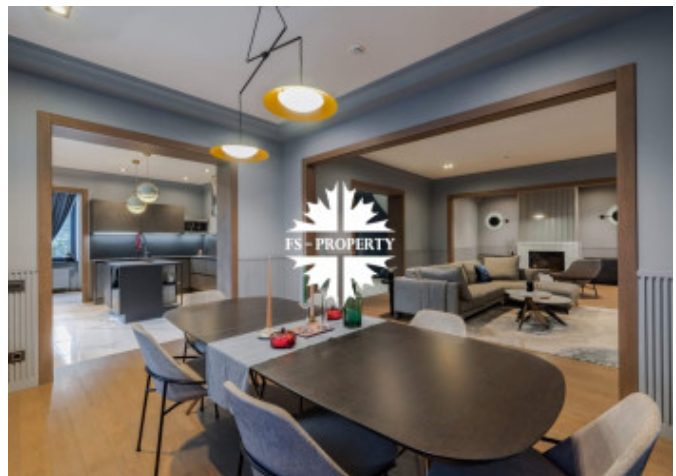
Планировка гаража, 1 этаж:

Гараж (48,8), котельная (4,4), кладовая (7,9), лестничный холл (13,3).

Планировка гаража, 2 этаж, квартира персонала:

Кухня-гостиная (14,9), спальни (по 16,3), ванная (7,9), лестничный холл (13,3).

Авторский ландшафтный дизайн участка в стиле регулярного парка: деревья с шаровидными кронами и аккуратно подстриженные кустарники, разнообразие хвойных и лиственных растений,



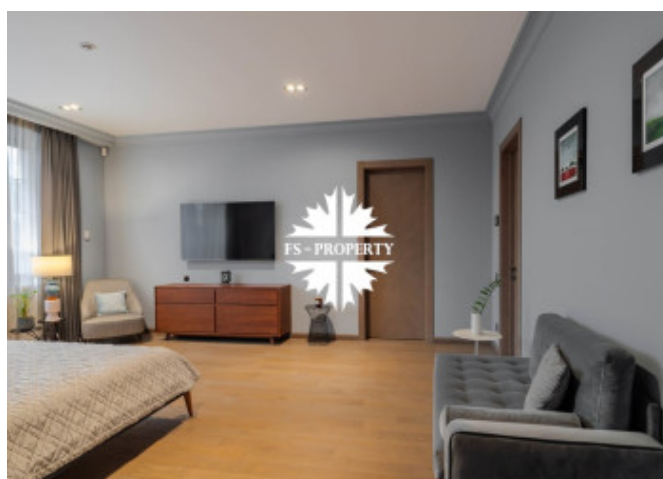
СТИЛЬНЫЙ ДОМ У РЕКИ НА ЖИВОПИСНОМ УЧАСТКЕ

эффектные белые дорожки. Проложен декоративный ручей, создающий атмосферу спокойствия. Высокие туи вдоль забора формируют плотную стену и обеспечивают уединение.

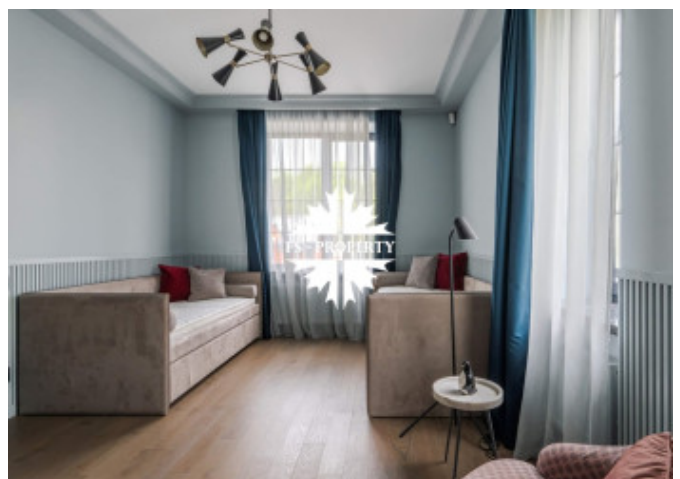
Для отдыха предусмотрена уютная беседка-барбекю, костровая зона и уличный бассейн.

КП "Рига Парк" - тихий камерный поселок в 28 км от МКАД по Новорижскому шоссе на берегу реки Истра с собственным выходом в лес и на набережную. Уединенная атмосфера, природное окружение и солидное соседство создают идеальный баланс приватности и комфортной загородной жизни. Поселок находится под круглосуточной охраной, на въезде работает КПП.

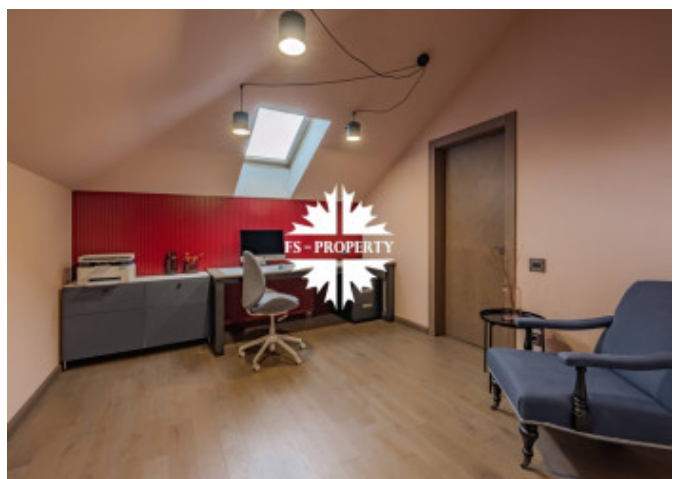
Всего в 5 минутах на авто расположена огромная территория санатория "Истра" с разнообразием досуга, спа, русской баней, кафе и рестораном. В 15 минутах - развитая инфраструктура деревни Покровское и Павловской Слободы.



СТИЛЬНЫЙ ДОМ У РЕКИ НА ЖИВОПИСНОМ УЧАСТКЕ



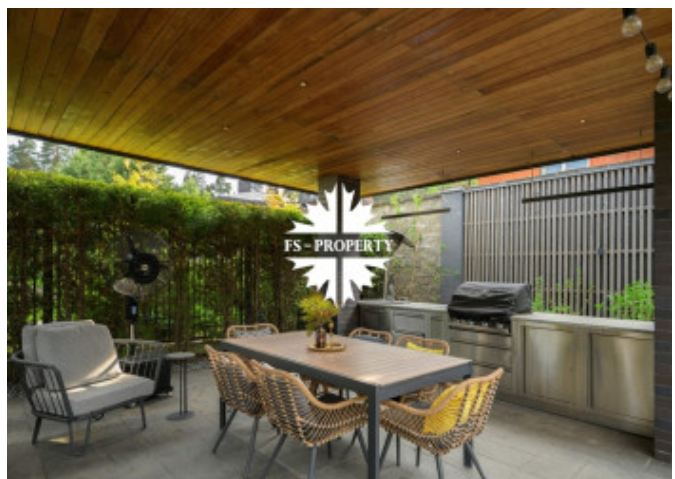
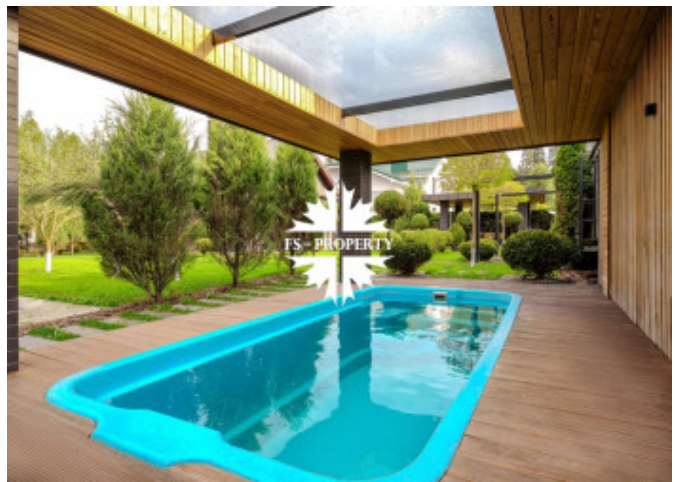
СТИЛЬНЫЙ ДОМ У РЕКИ НА ЖИВОПИСНОМ УЧАСТКЕ



СТИЛЬНЫЙ ДОМ У РЕКИ НА ЖИВОПИСНОМ УЧАСТКЕ



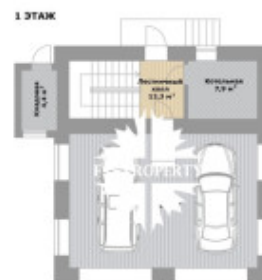
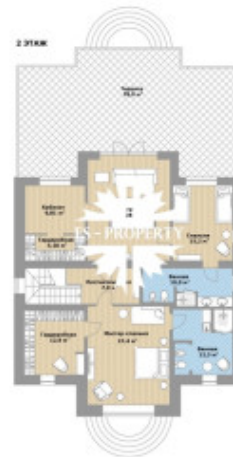
СТИЛЬНЫЙ ДОМ У РЕКИ НА ЖИВОПИСНОМ УЧАСТКЕ



СТИЛЬНЫЙ ДОМ У РЕКИ НА ЖИВОПИСНОМ УЧАСТКЕ



СТИЛЬНЫЙ ДОМ У РЕКИ НА ЖИВОПИСНОМ УЧАСТКЕ



СТИЛЬНЫЙ ДОМ У РЕКИ НА ЖИВОПИСНОМ УЧАСТКЕ

