

СТИЛЬНЫЙ ТАУНХАУС ПОД КЛЮЧ В ЭЛИТНОМ ПОСЕЛКЕ У ЛЕСА

Информация об объекте

№ лота	26637
Тип сделки	Продажа
Направление	Рублево-Успенское
Стоимость	179 000 000 руб.
Удаленность от МКАД	17 км
Населённый пункт	Одинцовский городской округ, Лапино д.
Коттеджный посёлок	АЛЕКО
Общая площадь дома	533.1 м ²
Площадь участка	7.57 сот.
Таунхаус	Нет

Описание

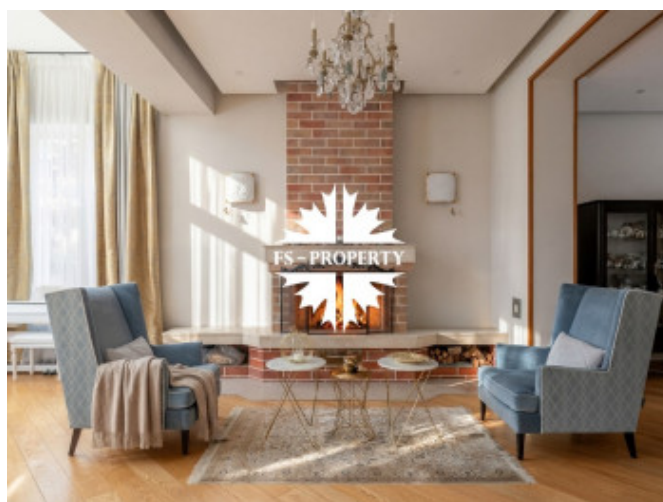
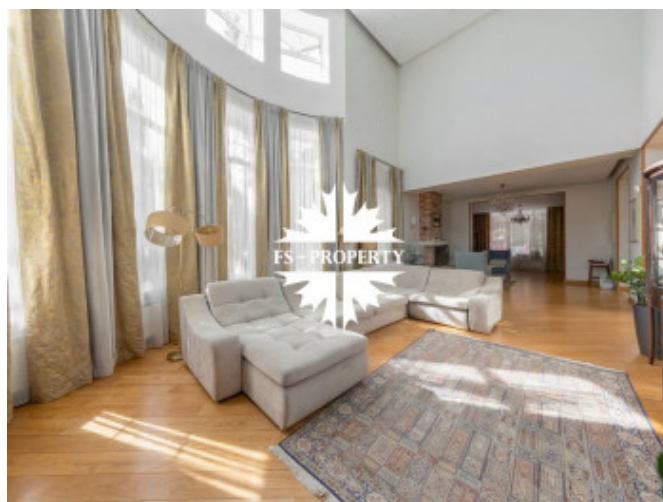
Представляем редкое предложение в престижном ДСК «Алеко» в Лапино — таунхаус площадью 533 кв. м, созданный для тех, кто ценит приватность, безупречное качество и выверенный ритм загородной жизни. Таунхаус расположен на первой линии от леса: из окон открывается прекрасный вид на лесной массив, что создаёт особую атмосферу уединения и гармонии с природой, гарантирует тишину и чистый воздух.

Дом выполнен в стиле сдержанной современной классики — благородная основательность кирпичного строения дополнена продуманной пластикой объёмов. Просторная планировка с пятью спальными комнатами обеспечивает комфорт для большой семьи, сохраняя личное пространство для каждого.

ПОЭТАЖНОЕ ОПИСАНИЕ

1 этаж: прихожая, гостиная с камином и вторым светом, кухня, столовая, спальня первого этажа, санузел, постирочная, котельная.

Фото



СТИЛЬНЫЙ ТАУНХАУС ПОД КЛЮЧ В ЭЛИТНОМ ПОСЕЛКЕ У ЛЕСА

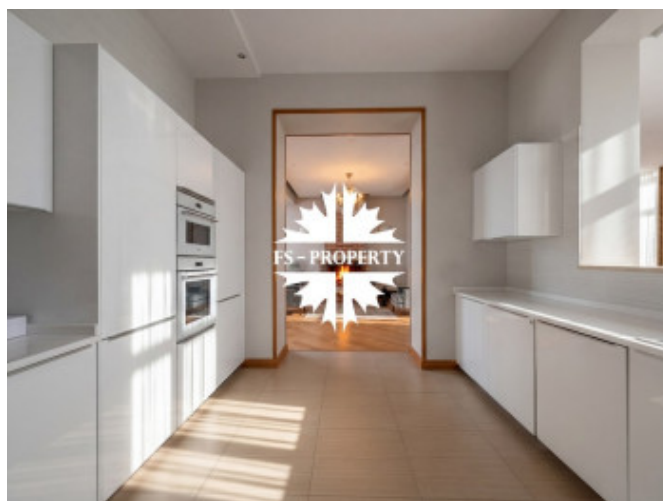
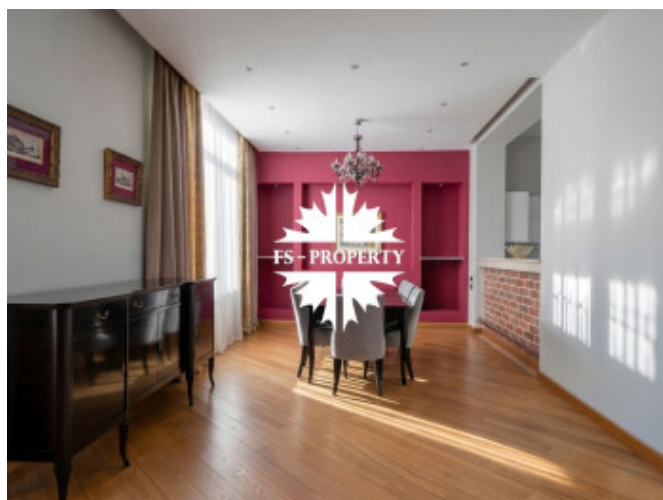
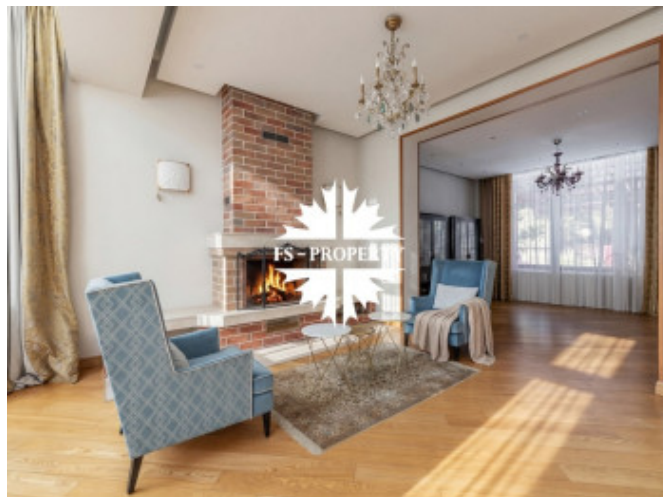
2 этаж: мастер-блок с гардеробной и ванной комнатой, детская спальня с ванной комнатой, игровая, кабинет. 3 этаж: комната отдыха с сауной, спортзал, спальня с санузлом, спальня, кладовая.

Участок - продуманное пространство для жизни и отдыха, где достаточно места для уединения и приёма гостей, а каждая зона выполняет свою функцию:

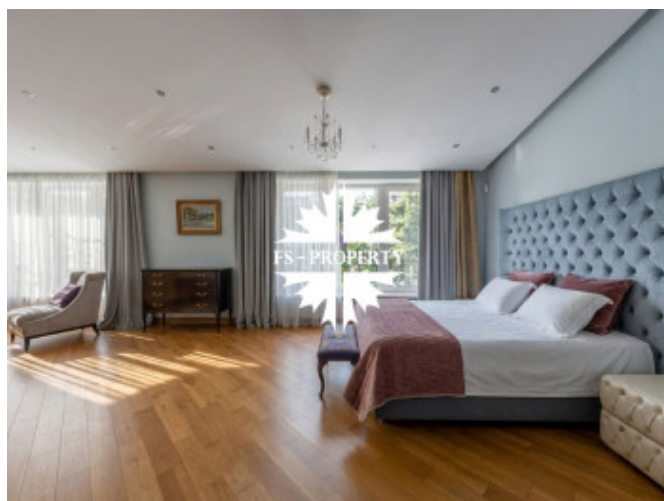
- Сад непрерывного цветения — продуманная композиция из растений с разными периодами цветения.
- Площадка из натурального камня — стильное и долговечное покрытие для активного отдыха или установки садовой мебели.
- Просторная терраса — вместительная зона отдыха на свежем воздухе, оборудованная для круглогодичного использования.

Всё на участке подчинено единой концепции: комфорт, эстетика и функциональность в гармонии с природой.

ДСК "Алеко" — камерный элитный охраняемый посёлок, расположенный в тихой части Лапино, на границе с лесным массивом. Посёлок отличается приватной атмосферой и ограниченным количеством домовладений. Территория полностью закрыта, имеет собственную систему охраны. В непосредственной близости от посёлка доступна развитая инфраструктура: частные школы и детские сады, клинический госпиталь Лапино, спа-центры и салоны красоты, фитнес-клубы, рестораны с детскими игровыми зонами, супермаркеты, аптеки, школы и престижные учебные заведения (например, Ломоносовская школа в Успенском, Кембриджская школа в Солослово) находятся в 15 минутах езды.



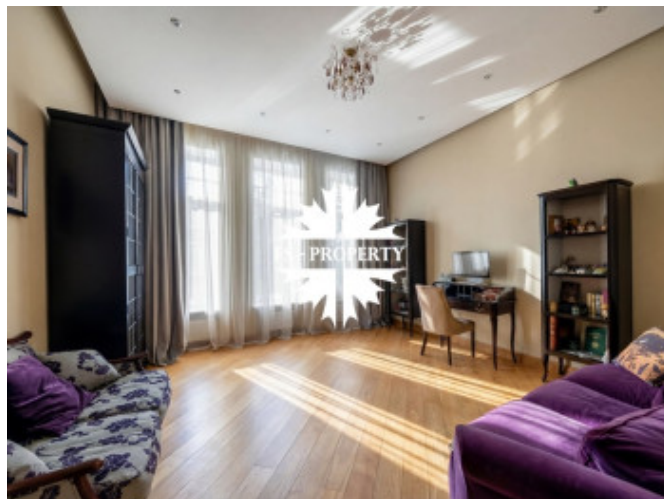
СТИЛЬНЫЙ ТАУНХАУС ПОД КЛЮЧ В ЭЛИТНОМ ПОСЕЛКЕ У ЛЕСА



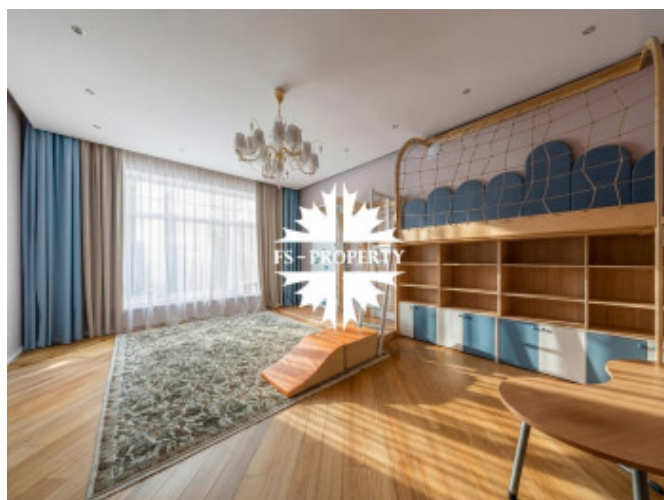
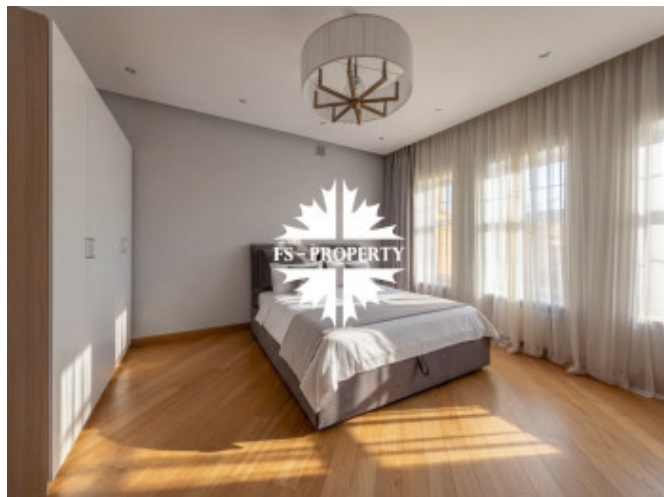
СТИЛЬНЫЙ ТАУНХАУС ПОД КЛЮЧ В ЭЛИТНОМ ПОСЕЛКЕ У ЛЕСА



СТИЛЬНЫЙ ТАУНХАУС ПОД КЛЮЧ В ЭЛИТНОМ ПОСЕЛКЕ У ЛЕСА



СТИЛЬНЫЙ ТАУНХАУС ПОД КЛЮЧ В ЭЛИТНОМ ПОСЕЛКЕ У ЛЕСА



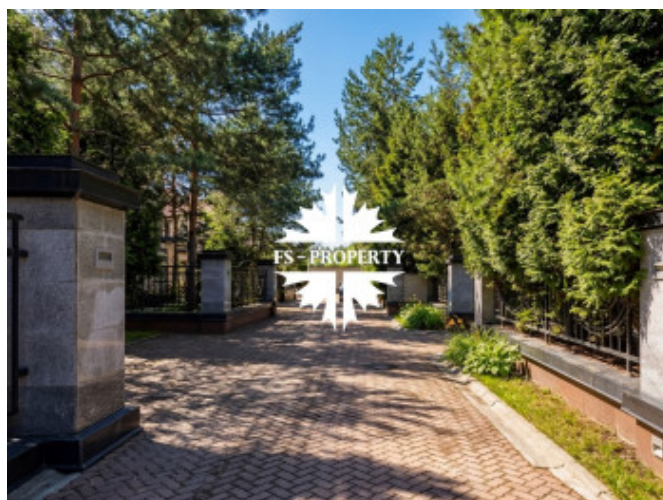
СТИЛЬНЫЙ ТАУНХАУС ПОД КЛЮЧ В ЭЛИТНОМ ПОСЕЛКЕ У ЛЕСА



СТИЛЬНЫЙ ТАУНХАУС ПОД КЛЮЧ В ЭЛИТНОМ ПОСЕЛКЕ У ЛЕСА



СТИЛЬНЫЙ ТАУНХАУС ПОД КЛЮЧ В ЭЛИТНОМ ПОСЕЛКЕ У ЛЕСА



1 ЭТАЖ



Общая площадь: 550,0 кв.м

СТИЛЬНЫЙ ТАУНХАУС ПОД КЛЮЧ В ЭЛИТНОМ ПОСЕЛКЕ У ЛЕСА

2 ЭТАЖ



Общая площадь: 550,0 кв.м

3 ЭТАЖ



Общая площадь: 550,0 кв.м