

# Толмачевский Б. переулок, 5

## Информация об объекте

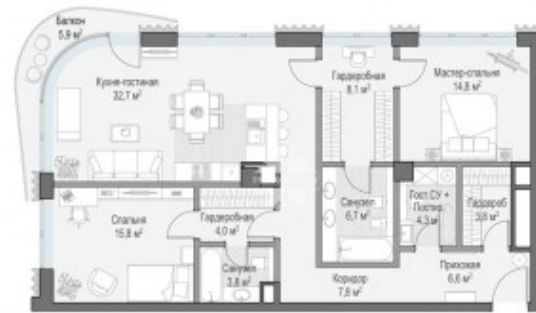
№ лота	15800
Тип сделки	Продажа
Район	Якиманка
Метро	Полянка
Стоимость	324 210 000 руб.
Стоимость за кв.м	2 942 015 руб. за м <sup>2</sup>
Адрес	Толмачевский Б. переулок, 5
Жилой комплекс	ЛАВРУШИНСКИЙ
Общая площадь	110.2 м <sup>2</sup>
Количество комнат	3
Этаж	5
Этажность	8
Отделка	Нет
Паркинг	Да
Пентхаус	Нет
Год постройки	2024
Лифт	Нет
Тип балкона	балкон
Тип дома	Монолит
Ремонт	Без отделки

## Описание

Центральный корпус.

Видовая светлая и просторная квартира с балконом и пятью окнами на северной и западной сторонах. Две мастер-спальни максимально удалены друг от друга и представляют собой по-настоящему приватные, автономные пространства с отдельными ванными и гардеробными. Из окон открываются неповторимые виды на исторический центр Москвы: Кремль, храм Христа Спасителя, створ Лаврушинского переулка.

## Фото



## Толмачевский Б. переулок, 5

ЖК Лаврушинский - дом с лучшими видами на Кремль. Находится всего в километре от Кремля и возвышается над малоэтажной окружающей застройкой.

Дом предлагает владельцам квартир высокое качество жизни. Собственный двор-парк 1,4 га с зонами для активного и спокойного отдыха, прогулочными дорожками, цветниками, детская площадка, спортивный центр с бассейном, сауной и хаммамом, подземный паркинг, закрытая охраняемая территория.

Богатое разнообразие форматов жилья от односпальных квартир до двухуровневых пентхаусов с личными бассейнами, террасами и каминами. Во всех квартирах панорамное остекление и высокие потолки.



# Толмачевский Б. переулок, 5



## Толмачевский Б. переулок, 5



# Толмачевский Б. переулок, 5

