

# Жуковка

## Информация об объекте

№ лота	23622
Тип сделки	Продажа
Направление	Рублево-Успенское
Стоимость	880 600 000 руб.
Удаленность от МКАД	10 км
Населённый пункт	Жуковка
Общая площадь дома	2500 м <sup>2</sup>
Площадь участка	115 сот.
Таунхаус	Нет

## Описание

Продажа коттеджа в элитном коттеджном поселке Паркиль на большом участке 115 соток! Участок огорожен забором, подведены и подключены все центральные коммуникации.

10 км Рублево-Успенского шоссе. Самая лучшая инфраструктура: школа Президент, детский садик, фитнес-клуб, теннисный центр, рестораны, магазины, ресторан Причал. Отличная транспортная развязка. Поселок находится на первой линии Москва-реки. Имеются прогулочные парковые зоны, детская площадка.

**Коттедж 2 500 кв.м.**, под чистовую отделку. Монолитно-кирпичный. **4 спальни.**

**Гостевой дом 580 кв.м.** под ключ с мебелью.

**Земельный участок 115 соток**

На трех уровнях **основного дома** с просторными верандами, балконами, большими панорамными окнами с деревянными стеклопакетами выполнено

## Фото



# Жуковка

## следующее планировочное решение:

**Цоколь:** холл, постирочная, бильярдная, домашний кинотеатр, оборудование под бассейн, тренажерный зал, санузел, холодная комната для хранения шуб, винный погреб, кладовая, гардеробная комната для сезонных вещей.

**Первый этаж:** гараж на 3 машины, санузел, гардеробная, гостиная со вторым светом и каминной зоной, кухня-столовая, рабочая кухня с кладовой, кабинет. СПА-зона: комната отдыха, бассейн 15x5, сауна, хамам, санузел, душ.

**Второй этаж:** библиотека, холл, хозяйская спальня с выходом в зимний сад и на балкон, со своим санузлом и двумя гардеробными, три детские спальни со своими санузлами и гардеробными.

Дом подготовлен к отделке. Потолки обшиты натуральным гипсом из Петергофа, сделана разводка теплых полов по дому.

## Гостевой дом отделан полностью, готов к проживанию.

Первый этаж: гараж на 4 машины, бойлерная, двухкомнатная квартира для персонала, кухня, спальня, гостиная, санузел, гардеробная.

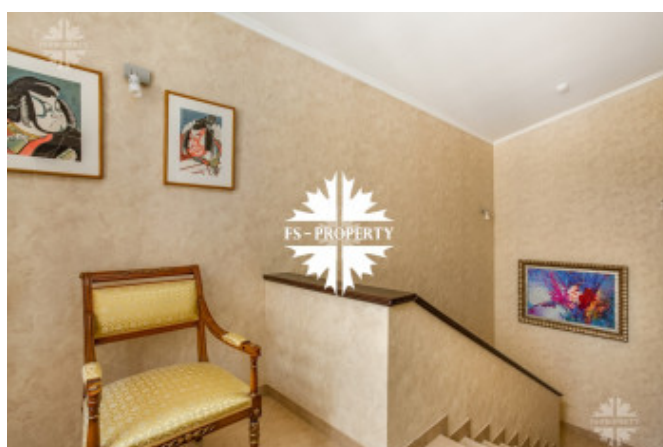
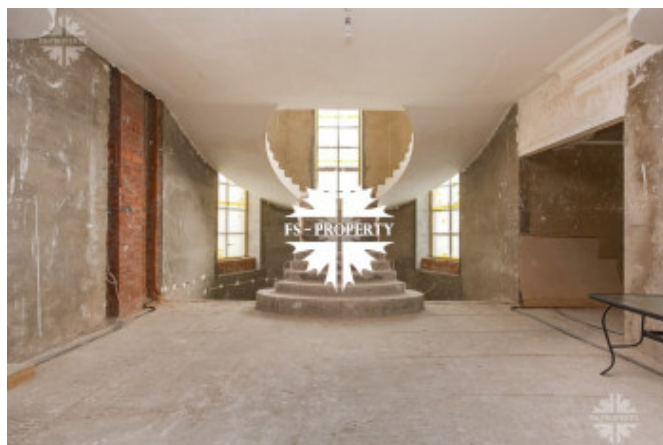
Второй этаж: холл, кухня, столовая, гостиная с камином, 3 спальни с санузлами и гардеробными.



# Жуковка



# Жуковка



# Жуковка



# Жуковка



# Жуковка

