

# ВИДОВОЙ ТАУНХАУС ПОД КЛЮЧ

## Информация об объекте

№ лота	26536
Тип сделки	Продажа
Направление	Новорижское
Стоимость	75 000 000 руб.
Удаленность от МКАД	23 км
Населённый пункт	городской округ Истра, Покровское д.
Коттеджный посёлок	ФУТУРО ПАРК (FUTURO PARK)
Общая площадь дома	238 м <sup>2</sup>
Площадь участка	2.2 сот.
Таунхаус	Нет

## Описание

Предлагается к продаже новый современный угловой таунхаус площадью 239 м<sup>2</sup> с 4 спальнями и лифтом на участке 2,2 сотки в клубном ЖК «Футуро парк» на Новорижском шоссе. Высокий уровень отделки, панорамные фасады и вид на бассейн создают ощущение эксклюзивности и комфорта. Планировочное решение:

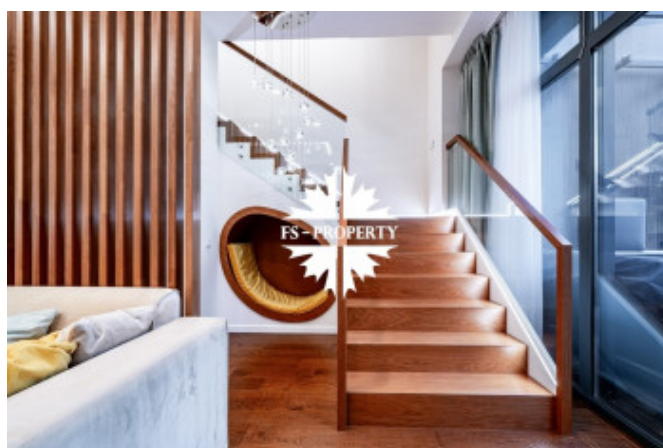
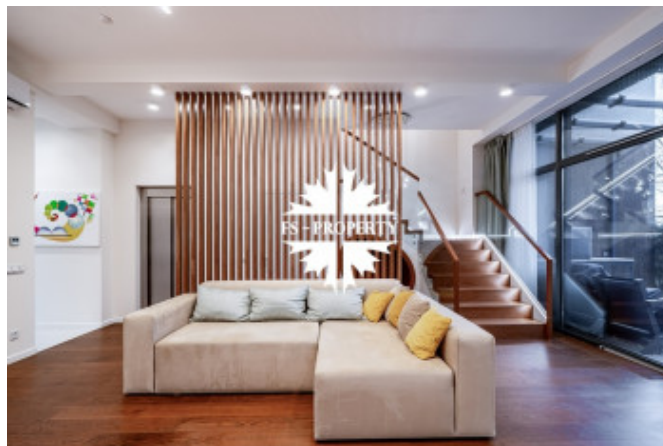
1 этаж: холл, кухня-гостиная, гостевой с/у.

2 этаж: мастер-спальня с гардеробной, детская спальня, с/у.

3 этаж: 2 спальни со своими гардеробными, с/у. Мансардный этаж: кабинет, лаунж-зона с дровяным камином и открывающейся перголой.

Таунхаус имеет уникальное расположение в поселке — вид на бассейн и прямой выход в парк. Дом полностью готов к проживанию: выполнен дизайнерский ремонт, применены премиальные материалы и продумано освещение. Панорамное остекление фасадов и высокие потолки наполняют жилые

## Фото



## ВИДОВОЙ ТАУНХАУС ПОД КЛЮЧ

пространства светом и создают ощущение единения с природой. На участке выполнен продуманный ландшафтный дизайн: аккуратно сформированные зелёные зоны, декоративные посадки и частная терраса создают уютное пространство для отдыха на свежем воздухе. Уличная веранда оборудована кухней столешницей и стеклянной верандой.

Предусмотрена дополнительная мощность электроэнергии и установлена станция для зарядки электромобилей.

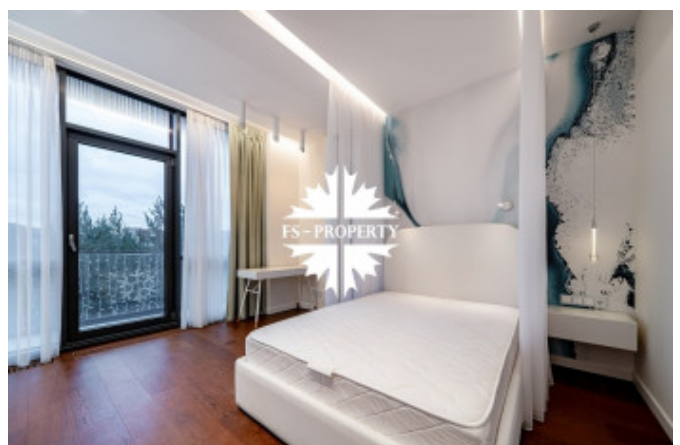
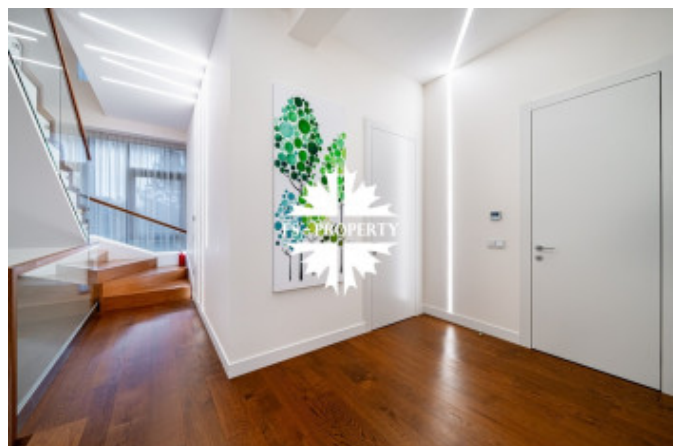
Клубный ЖК «Футуро парк» расположен в престижном и экологически чистом Истринском районе Подмосковья, в 20-25 минутах от Москвы по скоростному Новорижскому шоссе. Современная архитектура с панорамным остеклением и элементами из натурального дерева гармонично вписывается в природное окружение, создавая атмосферу загородного европейского квартала нового поколения. На благоустроенной территории создан прогулочный парк с живописным водоёмом и оборудованным пляжем. Жителям «Футуро парка» доступна богатая инфраструктура Новой Риги и соседних клубных посёлков группы Villagio: рестораны, семейные центры, салоны красоты, супермаркеты «Азбука Вкуса» и «Перекрёсток». Всего несколько минут занимают поездки до престижных учебных заведений и развивающих центров.



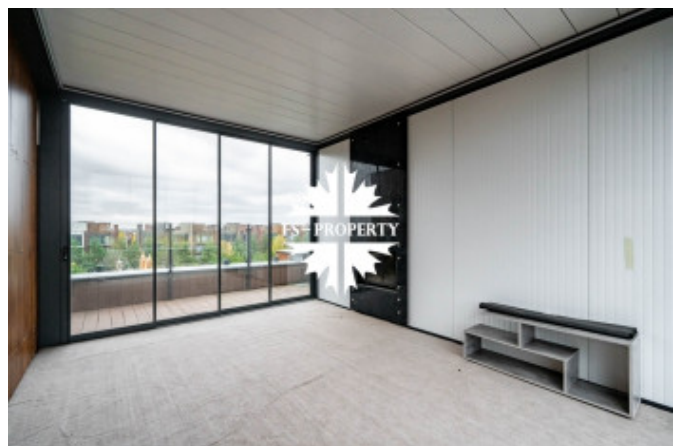
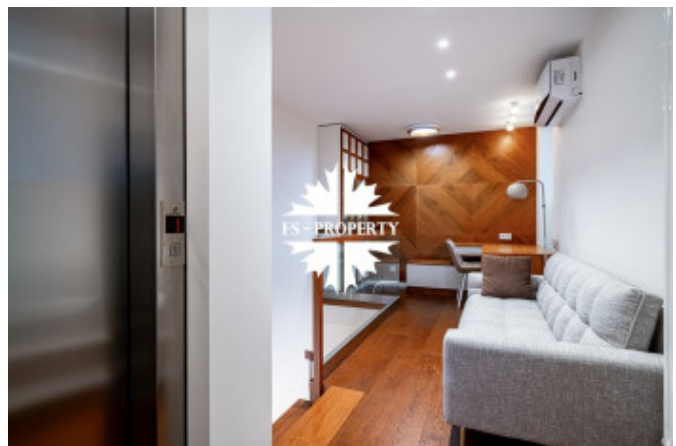
# ВИДОВОЙ ТАУНХАУС ПОД КЛЮЧ



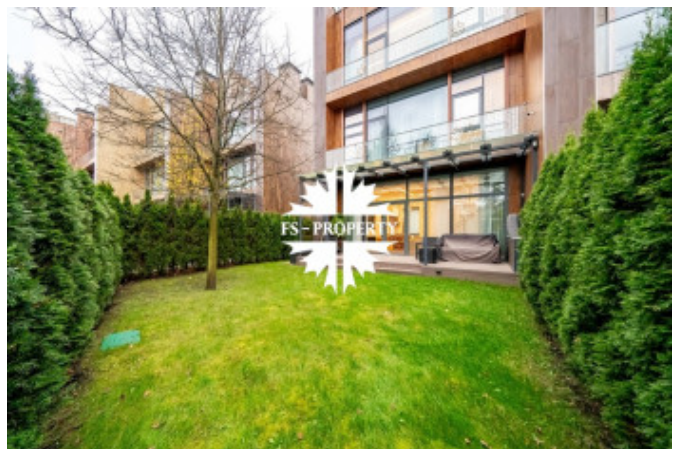
# ВИДОВОЙ ТАУНХАУС ПОД КЛЮЧ



# ВИДОВОЙ ТАУНХАУС ПОД КЛЮЧ



# ВИДОВОЙ ТАУНХАУС ПОД КЛЮЧ



# ВИДОВОЙ ТАУНХАУС ПОД КЛЮЧ



# ВИДОВОЙ ТАУНХАУС ПОД КЛЮЧ

