

Зеленая Роща коттедж 334м

Информация об объекте

№ лота	26481
Тип сделки	Продажа
Направление	Минское
Стоимость	60 000 000 руб.
Удаленность от МКАД	34 км
Населённый пункт	Одинцовский городской округ, Сивково д.
Коттеджный посёлок	ЗЕЛЕНАЯ РОЩА
Общая площадь дома	334 м²
Площадь участка	12 сот.
Таунхаус	Нет

Описание

Просторный полностью кирпичный дом площадью 334 кв.м на зеленом участке 12 соток в развитой локации в 34 км от МКАД по Минскому шоссе в КП “Зеленая роща”.

В доме: 4 спальни (одна из них - на первом этаже), кабинет, гостиная-столовая с выходом на большую террасу, кухня с островом, сауна с душевой и комната отдыха, котельная.

Особенности: дом полностью готов к проживанию, светлый интерьер, функциональная планировка, отделка натуральными материалами, мастер-спальня с выходом на большой балкон, защищенная от осадков и ветров терраса под навесом.

На участке ландшафтный дизайн с дорогими хвойниками, плодоносящим садом, автополивом и мощным дренажом, зона отдыха с лежаками, ландшафтный дизайн, парковка на 5 м/м с подготовленным фундаментом под навес. Возможна покупка соседнего участка 8

Фото



Зеленая Роща коттедж 334м

соток с домом 100 кв.м, дополнительная информация по запросу.

ПЛАНИРОВКА

1 этаж:

Прихожая (9,1), холл (15,1), гостиная-столовая (40,3), кухня (11,3), терраса (44,7), сауна с душевой (4,5), комната отдыха (9,6), гостевая спальня (15,2), гостевой с/у (4,4), котельная (6).

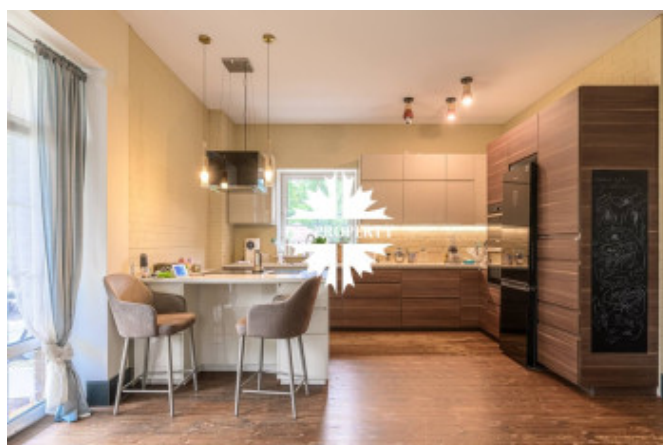
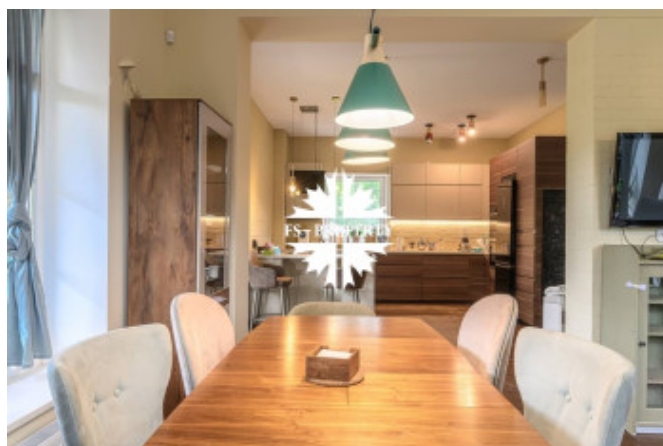
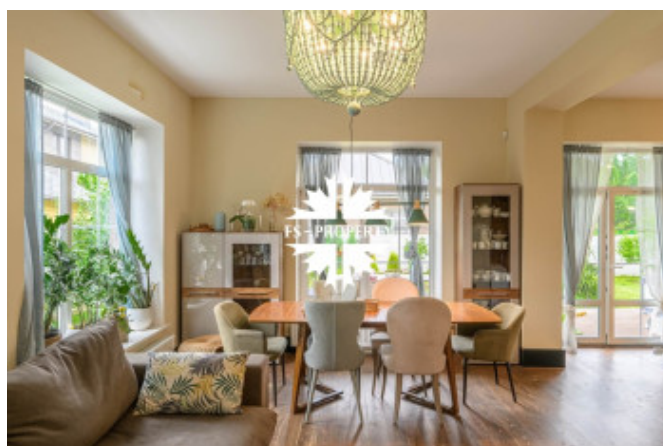
2 этаж:

Мастер-спальня (23,8) с ванной комнатой (10), гардеробной (10,4) и выходом на балкон (44,5). Детские (15,6 + 15,3) с общей ванной комнатой (8,9). Холл (13,3), кабинет (9,1).

Дом стоит на мощной монолитной плите. Крыша - фальцевая кровля. В отделке дома использовались только натуральные материалы: полы из массива Ангарской сосны, стены исключительно из кирпича, как внутри, так и снаружи, специальные гипоаллергенные краски.

Стародачный коттеджный поселок "Зеленая роща" находится в Одинцовском районе в 34 километрах от МКАД по Минскому шоссе. Территория круглосуточно охраняется при помощи электронных систем. На въезде расположен КПП со шлагбаумом. Везде асфальтированные дороги.

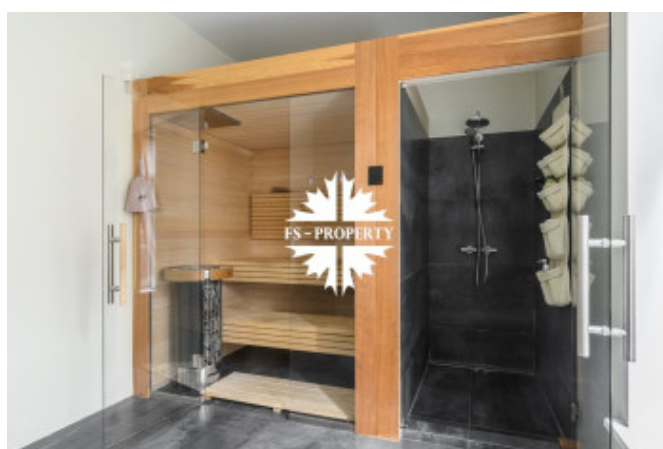
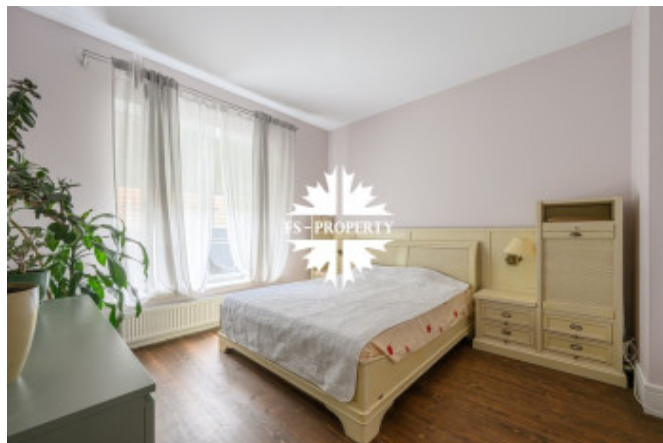
На территории поселка расположены водоемы и зоны для прогулок, детские площадки, ресторан "Кинто" и семейное кафе "Зеленый" с игровой зоной для детей, спортивный комплекс "ТеннисУниверГрупп", ветеринарная клиника Zoohelp. Непосредственно перед КПП - сетевой супермаркет "Пятерочка", "ВкусВилл" и пиццерия Luricio. Поселок граничит с масштабным парком "Патриот", где расположены ледовая арена для катания на коньках и керлинга,



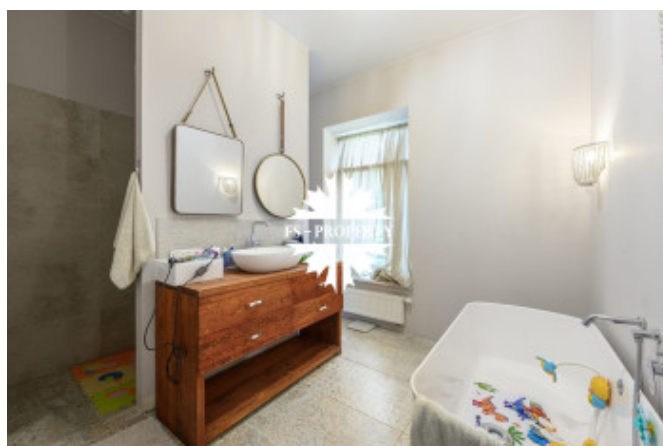
Зеленая Роща коттедж 334м

тренировочный скоростной спуск, выставочные комплексы, музейно-храмовый комплекс, смотровая площадка, центр военно-тактических игр, кафе и магазины.

Готовый к проживанию коттедж в поселке с прекрасной инфраструктурой.



Зеленая Роща коттедж 334м



1 ЭТАЖ



2 ЭТАЖ

