

# Зеленая Роща новый 310м

## Информация об объекте

№ лота	26480
Тип сделки	Продажа
Направление	Минское
Стоимость	120 000 000 руб.
Удаленность от МКАД	34 км
Населённый пункт	Одинцовский городской округ, Сивково д.
Коттеджный посёлок	ЗЕЛЕНАЯ РОЩА
Общая площадь дома	310 м²
Площадь участка	13 сот.
Таунхаус	Нет

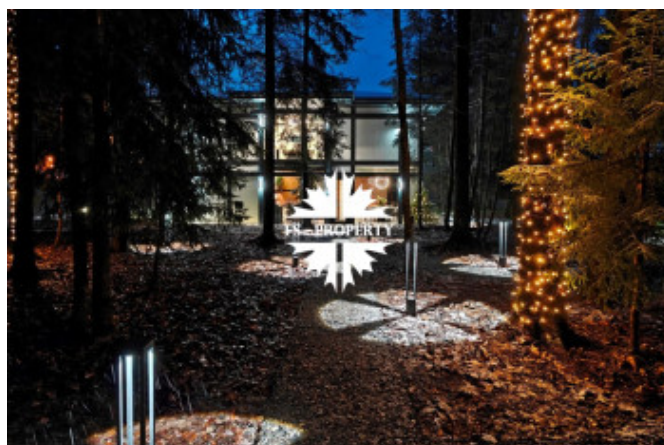
## Описание

Абсолютно новый технологичный коттедж 310 кв.м, построенный по немецкой технологии фахверк на лесном приватном участке в поселке со всеми центральными коммуникациями в 34 км от МКАД по Минскому шоссе. Отличительной особенностью проекта являются панорамные окна от пола до потолка, высокие потолки, каменные межкомнатные стены, монолитное межэтажное перекрытие и как следствие - отсутствие «торчащих» батарей.

В проекте реализована безбарьерная среда, а благодаря полностью стеклянным стенам, достигается эффект единения с природой. Холодная кровля в стиле Райта добавляет особенную изюминку и избавляет от опасных для детей сосулек.

В доме 4 спальни, включая мастер-спальню 26 кв.м с панорамной ванной, гардеробной и балконом, объединенная кухня-столовая-гостиная, просторное патио, кабинет / спальня с собственным выходом на участок, 3 гардеробных и 3

## Фото





## Зеленая Роща новый 310м

санузла. Выполнена авторская отделка с применением трендовых материалов. Под конкретного клиента дом может быть полностью доремонтирован (всё проработано дизайнером).

Современные инженерные системы и оснащение (Buderus, Rehau, Meibes, Shuco, Valtec, Kentatsu, Aerial, Asko и др.) обеспечивают комфорт.

### ПЛАНИРОВКА

1 этаж: прихожая (5,5), гардеробная (8,2), холл (19,4), гостиная-столовая (46,7) с выходом на патио, гостевая спальня / кабинет (15,4) с собственным выходом на террасу, санузел (5,1), котельная-постирочная (8,4).

2 этаж: мастер-спальня (26) с ванной комнатой (12,8), гардеробной (9,2) и собственным балконом (3,3), спальня №1 (18,9) с гардеробной (5,7) и спальня №2 (24,5), общий балкон (3,3) и общая ванная комната (6,7), холл (8,9)

Шикарный лесной участок 13 соток (ИЖС) обеспечивает абсолютную близость к природе при максимальном комфорте. Благодаря стеклянным от пола до потолка стенам (энергоэффективные стеклопакеты), ели и дубы становятся полноправными участниками интерьера, а безбарьерная среда усиливает эффект присутствия.

Сделан дренаж вокруг дома и по участку, дорожки, рулонный газон люкс, ландшафтный свет, просторный навес на 2 авто с кладовой. Предусмотрена возможность подключения зарядки для электромобиля.

Оборудована костровая зона, есть просторное патио с выходами из гостиной и кухни. Для празднования Нового года предусмотрена праздничная иллюминация в лесу и световая фигура на входе.



## Зеленая Роща новый 310м

Все центральные коммуникации (газ, водоснабжение городского качества, канализация), интернет-оптоволокно.

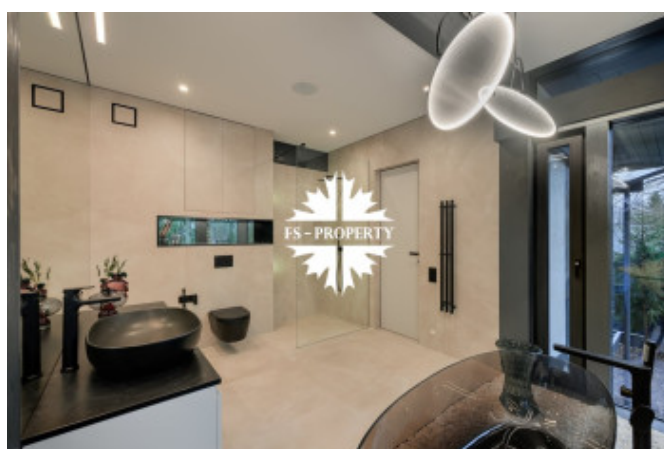
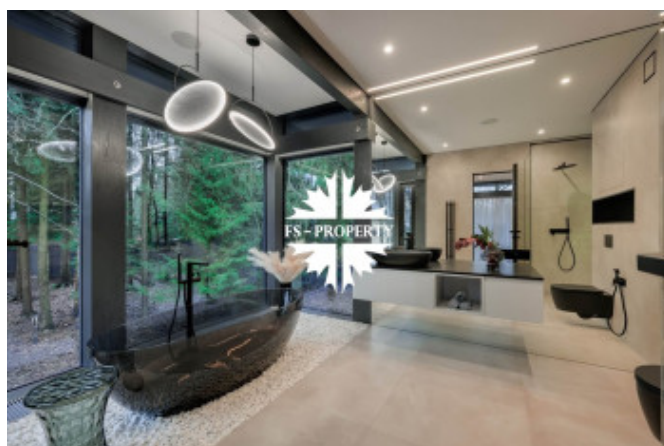
Охраняемый поселок Зеленая Роща со своей службой сервиса. В поселке детские и спортивные площадки, православный храм, детский сад, детский развивающий центр, салон красоты, магазины, аптека, автомойка, автосервис, ресторан Кинто и Семейное кафе, спортивный комплекс (большой теннис, тренажерный зал, футбол, баскетбол), ветеринарная служба, хоккейная площадка, шикарная асфальтированная дорога протяженностью в 10 км для велопрогулок и катания на роликах и т.д. Также поселок имеет свой выход на территорию парка Патриот (самый большой каток в Европе, музейно-храмовый и конно-спортивный комплексы, отель Cosmos Hotels со СПА-комплексом с бассейном, центр военно-тактических игр и многое-многое другое для активного отдыха!).

Одна из лучших в Подмосковье транспортная доступность: без пробок 40 мин до Москва-Сити через Северный обезд Одинцово и проспект Багратиона.





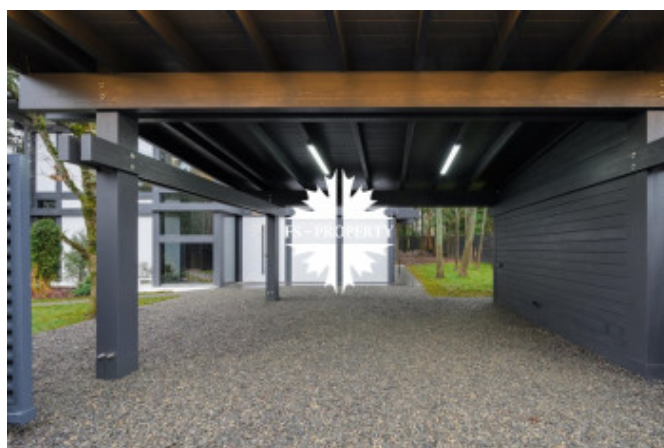
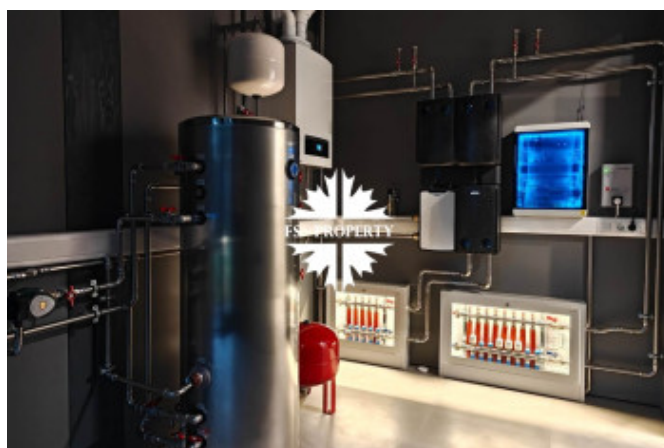
## Зеленая Роща новый 310м



## Зеленая Роща новый 310м



## Зеленая Роща новый 310м



# Зеленая Роща новый 310м

1 ЭТАЖ



2 ЭТАЖ

