

# Земельный участок Раменский район

## Информация об объекте

№ лота	21809
Тип сделки	Продажа
Направление	Новорязанское
Удаленность от МКАД	25 км
Населённый пункт	Какузево деревня
Площадь участка	3450 сот.
Стоимость	125 000 000 руб.
Цена за сотку	36 232 руб.

## Фото



## Описание

Продается земельный участок (собственность) между д.Какузево и поселком РАОС Раменского района Московской области.

- **Площадь участка 34,5 гектар**
- **Категория участка - земли населенных пунктов для малоэтажного жилищного строительства или ИЖС**
- **Круглогодичный асфальтированный подъезд**

Удаленность участка от МКАД - 25км., от Новорязанского шоссе - 2 км. Рельеф местности - ровное сухое поле. Участок с севера граничит с лесом. В поселке РАОС - развитая инфраструктура: магазины, школа, детский сад.

Коммуникации: линия электропередач расположена по границе участка, кроме того, имеется в резерве до 5 МВт возле д.Какузево, на стекольном заводе Pilkington, более 0,5 МВт имеется в пос.РАОС. Получены предварительные ТУ с подстанции Кварц, с проектированием и прокладкой трассы до ТП на участке. Еще

## Земельный участок Раменский район

дешевле можно получить электрические мощности по федеральному тарифу. Газ подключается в перспективе у д.Какузево или пос.РАОС. Водоснабжение и водоотведение автономное.

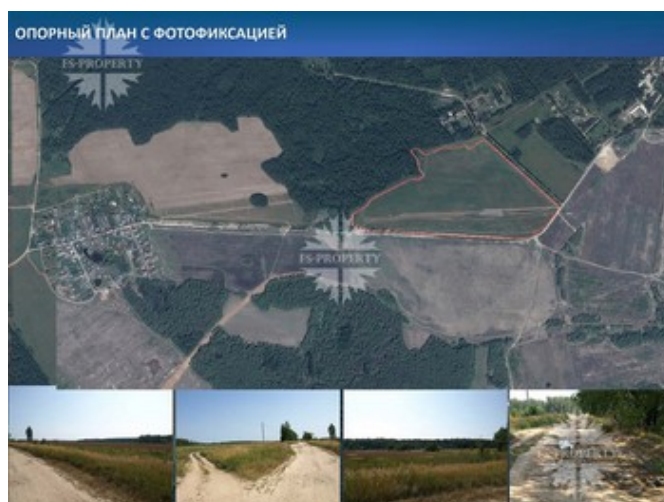
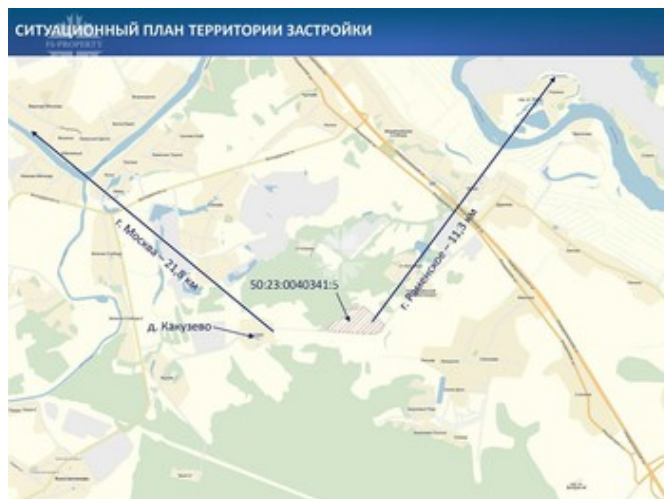
Преимущества участка: полное отсутствие обременений на ВСЕЙ площади участка, наличие подключения достаточных мощностей, также имеется второй окружной подъезд по муниципальной дороге через дер.Какузево.

Перспектива расположения: утверждены проекты и начато строительство скоростного легкорельсового трамвая - наземного метро с крупным транспортно-пересадочным узлом в Синьково и новой автодороги Подольск - Домодедово - Раменское, которые пройдут в 1-1,5км. к югу от участка - огромный плюс к росту цены в этом месте через год-два.

**Московская область, Раменский район, Чулковское СП, Новорязанское шоссе, 25 км от МКАД.**



# Земельный участок Раменский район



# Земельный участок Раменский район

