

# Жуков проезд, вл 21

## Информация об объекте

№ лота	34185
Тип сделки	Продажа
Тип объекта	Торговое помещение
Стоимость	45 015 150 руб.
Стоимость за кв.м	236 300 руб. за м <sup>2</sup>
Адрес	Жуков проезд, вл 21
Метро	Павелецкая
Удаленность от метро	20 мин. пешком
Общая площадь	190.5 м <sup>2</sup>
Этаж	1
Этажность	10
Высота потолков	3.5 м

## Описание

### Нежилые помещения в апарт-комплексе «Level Павелецкая»

К продаже предлагается помещение свободного назначения **общей площадью 190,5 кв.м.**, расположенное на 1-м этаже элитного ЖК.

Отдельный вход со двора.

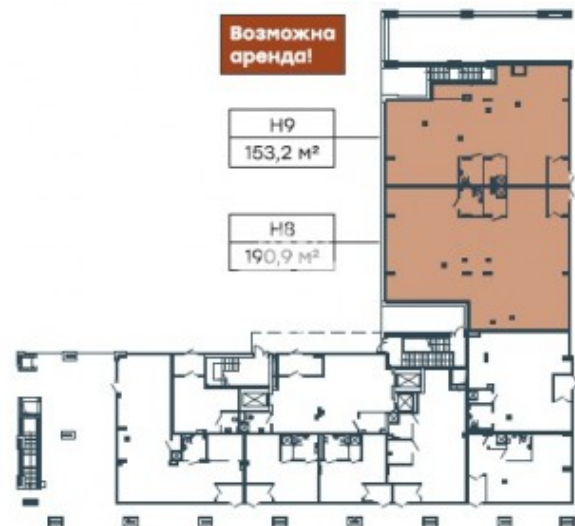
**СТОИМОСТЬ со скидкой 15 % - 45 015 150 рублей**

Этажность - 10, число апартаментов -157  
Высота потолков -3,3 м.,Тип дома - монолитный

Проект состоит из двух односекционных корпусов: 9 и 10 этажей. Фасад из декоративных элементов и клинкерной плитки. Единая входная группа из камня, дерева и живых растений.

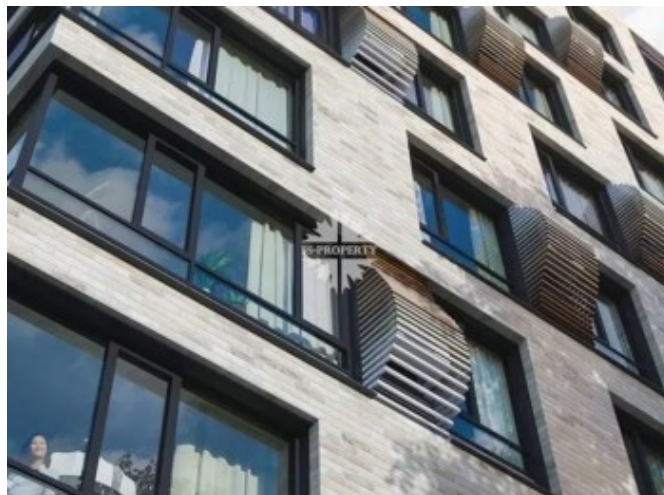
Четырехметровые окна в лобби открывают

## Фото



## Жуков проезд, вл 21

вид на благоустроенный внутренний двор. Комплекс находится в инвестиционно-привлекательном районе. Удобное расположение для автомобилистов: до ТТК – 10 минут, до Садового кольца – 4, до Кремля – 10. Метро «Павелецкая» и «Серпуховская» – 15 минут пешком.





# Жуков проезд, вл 21

