

# ЖУКОВКА-3

## Информация об объекте

№ лота	2985
Тип сделки	Продажа
Направление	Рублево-Успенское
Стоимость	200 438 400 руб.
Удаленность от МКАД	9 км
Населённый пункт	Жуковка деревня
Коттеджный посёлок	ЖУКОВКА-3
Общая площадь дома	376 м <sup>2</sup>
Площадь участка	12 сот.
Таунхаус	Нет

## Описание

Предлагается к продаже особняк, полностью готовый к проживанию. Дизайн и интерьер дома выдержаны в классическом стиле. На придомовом участке выполнен ландшафтный дизайн.

- **Площадь дома 376 м2**
- **5 спален**
- **Площадь участка 12 соток**

### Планировочное решение:

**Цоколь:** технические помещения, бойлерная, кладовая, комната для персонала, 2 душевые, санузел, комната отдыха, купель, сауна.

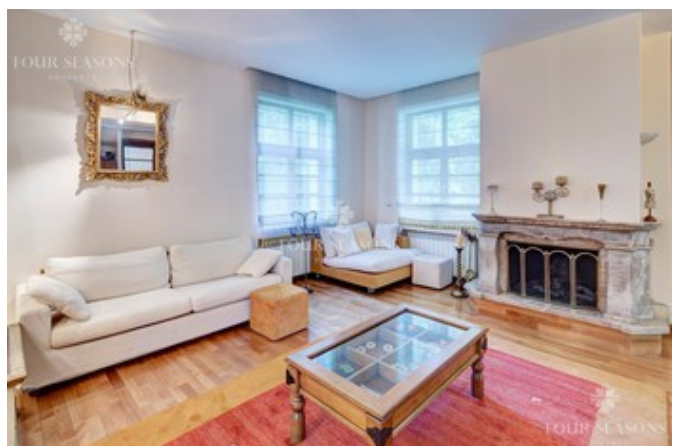
**Первый этаж:** прихожая, холл, каминный зал, кухня-столовая, гардеробная, санузел.

**Второй этаж:** 4 спальни, 2 гардеробные, 2 санузла.

**Мансарда:** игровая зона, каминная, столовая, спальня, санузел.

**О поселке:**

## Фото



## ЖУКОВКА-3

**Московская область, Одинцовский район, сельское поселение Барвихинское, деревня Жуковка, КП Жуковка 3**

Элитный коттеджный поселок "Жуковка 3" полностью соответствует современным представлениям о роскоши и комфорте загородной жизни. На территории 30 га расположены 80 домовладений с просторными лесными участками. Великолепная архитектура и качество особняков и резиденций, высокий уровень охраны поселка с дополнительными локальными системами видеонаблюдения и охранной сигнализацией каждого домовладения, продуманная организация движения внутри поселка и подъездных путей к каждому дому. Центральные коммуникации поселка обслуживаются профессиональной эксплуатационной службой. К удобству жителей поселка – исчерпывающая инфраструктура Рублево-Успенского шоссе с престижными учебными заведениями, образовательными центрами, бутиками и ресторанами, лечебно-оздоровительная и культурно-развлекательная инфраструктура Жуковки 2 (территория Рублево-Успенского ЛОК).



# ЖУКОВКА-3



# ЖУКОВКА-3

